

Kronprinsessan Lovisas vårdanstalt för sjuka barn, bidrag till	188	»Mjök, kontrollerad», kontroll af ladugårdar, från hvilka försäljes	84
Kronprinsessan Margaretas vårdanstalt för tuberkulösa barn, bidrag till	190	Mjöldroppe, Maria, bidrag till	190
Kungsholms församling	200	Mosaiska församlingen	213
Kurator i Förmyndarekammaren	24	Murareyrkesskola, Byggmästareföreningens, bidrag till	184
Kvartersregister	252	Mäklare	109
Kyrkliga institutioner	195	Mönstringskommissionerna	172
Kyrkofullmäktige	197	Nattasylen för kvinnor, bidrag till	189
Kyrkofullmäktiges beredningsutskott	198	Nattasylen, Stadens	106
Kyrkogårdar (begravningsplatser)	132, 302	Natthärbärgat	106
Kyrkogårdsnämnden	131	Navigationsskolan, direktionen öfver	176
— revisorer för	161	Nikolai församling	199
Kämmerrätter	20	Nordiska museet, bidrag till	186
Köpmannaföreningen	228	Norra begravningsplatsen	132
Köpmannaföreningens centralbyrå	228	Norra yrkesskolan, bidrag till	190
Köttbesiktningebyråer	82	Norrström, bad och siminrättningen i	41
Laboratorium, Hälsovårdsnämndens	85	Notarii publici	110
Ladugårdar från hvilka försäljes kontrollerad mjök, kontroll af	84	Nya elementarskolans byggnadskassa, delegerade för förvaltning af	177
Landsasylen	107	— revisorer för	163
Landtegendomar, Stadens	300, 302	Nykerhetsföreningar, bidrag till	187
Landtegendomsnämnden	156	Nykerhetsrestauranter, bidrag till	187
— revisorer för	161	Nykerhetsutställning i Stockholm, bidrag till	187
Lars Hiertas minne, stiftelsen	191	Nynäsbanan, revisorer för	162
Lifgardets till häst församling	211	— styrelsen för	179
Lifmedelskommittén	164	Nämnden för döfstumundervisningen i första distriktet	176
Lungsots- och skrofulossanatorier, medel-lösa vård å	193	Ogifta mödrar, Frälsningsarméns hem för, bidrag till	190
Lykttändaredistrikt	129	Ombuds-församling, lärarekårens	137
Lyshållningsstyrelsen	26	Ombudsmansexpedition, Stadens	36
Lytta och vanföra, bidrag till Föreningen för bistånd åt	189	Oscar L:s Minne, revisorer för	162
Långbro, sjukhuset vid	75	Oscars församling	206
Läkaredistrikt	60, 235, 239, 243	Parkafdelning, Byggnadskontorets	45
Läkarevård, Folkskolans	136	Passagerareångfartyg, besiktningmän för	17
Lärarebibliotek vid folkskolorna	138	Passbyrån	16
Lärarekårens ombuds-församling	137	Pastor primarius	196, 199
Lärjungebibliotek vid folkskolorna	138	Patentmål, sakkunnige ledamöter i Rådhus-rätten i vissa	21, 24
Läroverken, allmänna, bidrag till	182	Pedagogiska biblioteket i Stockholm, bidrag till	186
— terminsafgiftsnämnderna vid	177	— lärokursen, bidrag till	184
— vittnen vid realskoleexamen	178	Personalfdelning, kommunalkalenderns	311
Läroverkens, allmänna, byggnadsfond, revisorer för	162	Poliklinik, Sabbatsbergs kirurgiska	63
Läsesalong, Stockholms, bidrag till	186	— vid Maria sjukhus	68
Löfsta, Destruktionsanstalten vid	85	Polikliniker	78
— Renhållningsverkets afdelning vid	50	— bidrag till	188
Löneregleringen, redogörelse för den kom-munala	273	Polisdistrikt, Stadens indelning i 8, 236, 240, 247	5, 6
Magistraten	19, 20, 26	Polisdomaren	5, 6
Mantalsnämnden	119	Polisdomstolen	5, 6
Margaretahemmet, Föreningen, bidrag till	190	Polisen	5
Maria församling	208	Polishusbyggnaderna, delegerade för	36
Maria mjölkdroppe, Föreningen, bidrag till	190	Poliskammaren	5
Maria sjukhus	68	— revisorer för	162
Maria upptagningsanstalt för hastigt insjuk-nade	77	Polismästaren	5, 6
Maria spädbarnskrubba, bidrag till	190	Polisverket	5
Mariahissen, kontrollant för	18	Politie- och brandkommissionen	27
Materialförrådet, Stadens	45	Politiinrättningen	16
Matteus församling	203	Postutdelningsområden	236, 240, 248
Meteorologiska stationer, bidrag till	183		

Realregister.

Prins Carls uppfostringsinrättning för fatiga barn, bidrag till	188	Seraferimerlasarettet, bidrag till	193
Prostituerade kvinnor, Besiktningbyrån för	81	— direktion öfver	174
Prostitutionsafdelning, Polisens	7	Simon och Mathilda Sachs' minne, Barnsjukhuset	73
Provisoriska barnbördshuset	70	Sinnessjuka, Försörjningsinrättningens afd. för	101
Provisoriska fiskhallen	154	— vårdanstalter för	74
Provisoriska kreatursmarknadsplatsen med stallar	154	Sjukhus, Stadens	61
— sjukhuset	66	Sjukhuset St Göran	64
Pröfningsnämnden	225	— vid Långbro	75
Publikationer rörande Stockholms stad	304	Sjukkassor, bidrag till	192
Pålsons konvalescenthem	77	Sjukvagnar	88
Radiumbehandling vid sjukhuset St Göran	65	Sjörullföringsområde, inskrifningsnämnden för Stockholms	171
Rannsaktionsfängelset	13	Skansen, bidrag till	186
Realskoleexamen, vittnen vid den muntliga pröfningen	178	Skarprättaren	13
Rekvissionskommissionen	172	Skatter	296
Renhållningsdelegerade, Drätselnämndens	36	Skeppsholms församling	211
Renhållningsdistrikt, Stadens indelning i 235, 238		Skeppsklarerare	110
Renhållningsstationer	49	Skiljenämnden för handel, industri och sjöfart — för spannmålshandeln	111
Renhållningsverket	47	Skogar, förvaltare af Stadens	42, 157
Restauranter, där rusdrycker ej serveras, bidrag till	187	Skogsbo, Frälsningsarméns hem för ogifta mödrar vid, bidrag till	190
Revisionskontoret	38	Skogvaktare hos Landtegendomsnämnden	157
Revisorer, af Stadsfullmäktige utsedde	161	Skolbibliotek	138—145
Riksdagsmän, valda för Stockholms stad	220	Skolhusnämnd, Folkskoleöfverstyrelsens 133, 134	
— valkretsar för 220, 236, 239, 246		Skolköken	138
Romersk-katolska församlingen	213	Skolköken, biträde vid inspektion öfver	136
Rosenlunds älderdomshem	98	Skollofskolonier, bidrag till Centralstyrelsen för	184
Rotar, Stadens indelning i 235, 237, 241		Skolläkare	136
Rotemän	120	Skolträdgårdar, folkskolornas	138
Rullföringsområde, inskrifningsnämnder för Stockholms stads	170	Skorstensfejaretrakter, Stadens indelning i 235, 238, 242	
Rådhusbygget, delegerade för	36	Skottland, karantänsanstalten	87
Rådhusrätten	19, 20	Skridskobanor, bidrag till upprätthållande af	192
— handelskunniga ledamöter i 21, 23		Skrubba, uppfostringsanstalten vid	103
— sakkunniga ledamöter i vissa patentmål	21, 24	Skyddsörening, hjälpklassernas, bidrag till	184
— sakkunniga ledamöter vid klander af dispasche	21, 23	Skyddshem, Diakonissanstaltens, bidrag till	189
Rådmän	21	—, Elsa Borgs, bidrag till	189
Rättor, utrotandet af	89	Skyddskoppsympning	80
Räddningshem, Frälsningsarméns, bidrag till	189	Skytteföreningar, bidrag till	192
Röntgenbehandling vid sjukhuset St Göran	65	Slakthus- och saluhallsstyrelsen	153
Sabbatsbergs sjukhus	62	— revisorer för	161
— upptagningsanstalt för hastigt insjuknade	77	Slakthusbyggnaden å Enskede	153
— älderdomshem	98, 202	Slusskontoret	160
Sachs' minne, barnsjukhuset Simon och Mathilda	73	Slöjdinspektis	135, 136
Sakkunniga ledamöter i Rådhusrätten i vissa patentmål	21, 24	Slöjdinspektör	135, 136
— vid klander af dispasche	21, 23	Småbarnshem, bidrag till Stiftelsen	190
Saluhallsstyrelse, se Slakthus- och saluhallsstyrelsen.		Småbarnsskolor, Sällskapet för, bidrag till	183, 188
Samlingslokaler, besiktningmän för	17	Sociala upplysningsbyrån	184
St Gertruds församling	208	— utställningen	184
St Görans kyrka	201	Socialt arbete, Centralförbundet för, bidrag till	184
— sjukhus	64	Sockenstämmonämnden	27
St Stefans barnavårn, bidrag till	189	Spannmålshandel, skiljenämnden för	111
S. de C:s barnsjukhem, bidrag till	190	Spärvägsaktiebolaget, Södra, styrelse för	178
		Spädbarnshem, Frälsningsarméns, bidrag till	190
		— Stadens	107
		Spädbarnsskrubba, Maria, bidrag till	190

Stadens indelning	235	Storkyrkoförsamlingen	199
Stadsanläggningen vid Enske	157	Styrelsen för aktiebolaget Göteborgssystemet i Stockholm	179
— vid Bromma	157	— för aktiebolaget Tomträttskassan i Sthlm	179
Stadsarkitekten	114	— för stiftelsen Wilhelm Govenii minne	180
Stadsbokhållaren	37	— för Stockholm—Nynäs järnvägsaktiebolag	179
Stadsbudstaxedistrikt, Stadens indelning i	236, 240, 248	— för Stockholm—Västerås—Bergslagens nya järnvägsaktiebolag	179
Stadsdel, gammal och ny	235, 237, 241	— för Stockholms södra spårvägsaktiebolag	178
Stadsfiskaler	13	Städernas allmänna brandstodsbolags kommitté för Stockholm	178
Stadsfogdar	14	Ställningsinspektör, Byggnadsnämndens	114
Stadsfullmäktige	26, 28	Stårhusnotarie i Förmyndarekammaren	24
— valkretsar för val af	28, 236, 240, 245	Sundhetsinspektören	58, 81, 82
Stadsfullmäktiges beredningsutskott	30	Sundhetskommittén, allmänna	27, 57
— diskussionsklubb	33	Sundhetsnämnden	57
— expedition	32	— allmänna	27, 57
— valkommitté	31	Svea artilleriregementes församling	211
Stadsförbundet	231	— ingenjörkårs församling	212
Stadsgårdshissen	42	— lifgardes församling	211
Stadshuskommittén	165	»Sveamonumentet», kommittén för	180
Stadshypoteksförening, Stockholms, Öfverståthållareämbetets ombud hos	18	Svenska stadsförbundet	231
Stadsingenjörskontoret	38	Sveriges centralförening för idrottens befrämjande, bidrag till	192
— inspektörer öfver	35, 114	Sånga—Stenhamra föreläsningsförening, bidrag till	185
Stadsingenjörskontorets omorganisation, delegerade för	35	Sällskapet för småbarnsskolor, bidrag till 183,	188
Stadskamreraren	37	Söderbergs trappor, hissen vid	42
Stadskassören	37	Söderby sjukhus	72
Stadskommisionären vid Fiskhallen	155	Södermalms arbetareinstitut, bidrag till	185
— vid Kreatursmarknadsplatsen	154	Södermalms fattighus	97
Stadskonsistorium	198	Södra barnbördshuset	69
Stadsläkare	59	Södra begravningsplatsen	132
Stadsmissionens arbetshem, bidrag till	191	Södra kristliga föreningen af unga kvinnor, bidrag till	191
Stadsmäklare	109	Södra spårvägsaktiebolaget, styrelsen för	178
Stadsnotarier	22, 23	Tallermans frinstitut	78
Stadsnämnden	27	Tandklinik, folkskolornas	137
Stadsplanekommisionen	40, 165	Taxeringsdistrikt, Stadens indelning i 221, 236, 240,	249
Stadsrevisorn	38	Taxeringsnämnder	221
Stadsrullförsområde, inskrifningsnämnder för Stockholm	170	Taxeringsvärden	296
Stadstjänare	22, 23	Tekniska skolan, bidrag till	183
Stadsträdgårdsmästaren	45	— styrelse öfver	175
Stadsveterinären	58, 81, 82	Terminsafgiftsnämnderna vid allmänna läroverken	177
Stallar, Kreatursmarknadsplats med	154	Tidningen De blindas veckoblad, bidrag till	185
Stat	264	Tillsyn af Stadens jordegendomar	42
Statistiska afdelning, kommunalkalenderns	233	Tillsyningsmansexpedition, Fattigvårdsnämndens	93
Statistiska kontoret	150	Tillsyningsmän öfver fondaffärer	18
Stenhamra föreläsningsförening, bidrag till	185	Tjänsteinnehafvarnes fördelning i lönegrupper, alfabetisk förteckning öfver	163
Stenhuggerierna	45	Tomträttskassan, revisorer för	179
Steriliseringsanstalten	83, 84	— styrelse för	152
Stiftelsen för gamla tjänarinnor, revisorer för	162	Triangelmättningsnämnden	161
Stiftelsen Konung Oscar I:s Minne, revisorer för	162	— revisorer för	161
Stiftelsen Wilhelm Govenii Minne, revisorer för	163	Tuberkulosjukka, upplysnings- och understödsbyråer för	79
— styrelse för	180	Tuberkulosjukhuset vid Söderby	72
Stockholm, Quelques données statistiques	308	Tuberkulösa barn, Kronprinsessan Margaretas vårdanstalt för	190
Stockholm—Nynäs järnvägsaktiebolag, revisorer för	162		
— styrelse för	179		
Stockholm—Västerås—Bergslagens nya järnvägsaktiebolag, revisorer för	162		
— styrelse för	179		

Realregister.

Tulestationen vid Elektricitetsverket . . .	128	Vasastadens folkhem, bidrag till	186
Tullmål, Rådhusrättens, afd. för	20, 23	Vattenledningsverket	26, 45
Tyska församlingen	208	Vattenledningsentreprenörer	46
Ulrika Eleonora församling	200	Veneriskt sjuka, ang. vården af	65
Underståthållaren	4, 5	Verkställare af domar	15
Understödsbyråer för tuberkulossjuka	79	Wernerska boksamlingen	53
Undervisningsnämnd, Folkskoleöfverstyrelsens	133, 134	Vice värdar, Stadens	41
Undervisningsverk, K. Direktionen öfver Stockholms stads	174	Wilhelm Govenii minne, revisorer för	163
Uppbördsdistrikt, Stadens indelning i	236, 240, 249	— styrelse för	180
Uppbördsmän	15	Vittnen vid den muntliga pröfningen i real-skoleexamen	178
Uppbördsverket	9	Vård af fattiga sjuka i hemmen, bidrag till	192
Uppfostringsanstalten för flickor	104	Vårdanstalter för sinnessjuka	74
Uppfostringsanstalten vid Skrubba	103	Välgörenhetens ordnande, föreningen för, bidrag till	188
Uppfostringsanstalter, enskilda, bidrag till	188	Värme- och läsestugor, bidrag till	192
Uppfostringsinrättning, Prins Carls, för fattiga barn, bidrag till	188	Värtagasverket	125
Upphandlingskommission, Fattigvårdsnämndens	91	Värtaverket vid Elektricitetsverket	128
Upphandlingskommitté, Hälsovårdsnämndens	58	Yrkesskolan, norra, bidrag till	190
Upplysnings- och understödsbyråer för tuberkulossjuka	79	— se äfven murareyrkesskola.	
Upptagningsanstalter för hastigt insjuknade	76	Ytinnehåll, stadens	250
Upptagningshem, Hvita bandets, bidrag till	189	Å klagare, allmän, se Stadsfiskaler.	
Utackorderingsbyrå, Fattigvårdsnämndens	93	Ålderdomshem	97
Utgifter, Stadens	264, 272	Ångfartyg, besiktningmän för passagerare-	17
Utmätningmän	15	Ångslupsinspektionen	17
Utredningsbyrå, Fattigvårdsnämndens	92, 93	Ä nke- och pupillkassan vid Stadens ämbetsverk, bidrag till	192
Utskylder	297	— direktionen öfver	180
Utskänkuingskommittén	32	— revisorer för	163
V accinationsdistrikt, Stadens indelning i	60, 235, 239, 244	Änkehus, Borgerskapets	203, 227
Vaccinationsväsendet	80	Ö fverläradistrikt	137
Valkommittén	31	Öfverstyrelsen för Stockholms folkskolor	133
Valkretsar, för Riksdagsmannaval	220, 236, 239, 246	Öfverståthållaren	4, 5
— för Rådman- m. fl. val	236, 240	Öfverståthållareämbetet	3, 4
— för Stadsfullmäktigeval	28, 236, 240, 245	— för polisärenden	5
Vanadislunden, Bostadsaktiebolaget, revisorer för	162	— för uppboresärenden samt Stadens uppboresverk	9
Vanföra, bidrag till Föreningen för bistånd åt lytta och	189	Öfverståthållareämbetets besiktningmän och inspektörer	17
		— kansli	5
		Östermalms idrottsplats, bidrag till	192

Tillägg och rättelser.

Tillägg till Kalenderafdelningen.

Öfverståhållareämbetet.

Öfverståhållareämbetet för polis-
ärenden.

Kanslist.

Sjöström, K. J. P. _____

Stadsfullmäktige.

Stadsfullmäktiges diskussionsklubb.

Nyval ägde rum den 21 april 1911, hvarvid
företvarande funktionärer omvaldes.

Stockholms stads drätselnämnd.

Stockholms stads renhållningsverk.

Renhållningsverkets afdelning i Stock-
holm.

Skrifbiträden.

Huldt, Elsa utgår.

4:de distriktets budningskontor.

Bokhållare.

Huldt, Elsa utgår. _____

Stockholms stads hälsovårds-
nämnd.

Stockholms stads sjukhus.

Sjukhuset S:t Görän.

Underläkare

Schauman, J. N:sen utgår; vakant.

Epidemisjukhuset.

Extra läkare.

Labatt, A. I.

Amanuens.

Hulting, K. G. (Labatt utgår). _____

Stockholms stads handels- och
sjöfartsnämnd.

Stockholms skiljenämnd för handel,
industri och sjöfart.

Öfriga ledamöter.

Morssing, F. E., f. d. handlande utgår.

Skeppsklarerare.

AB. Otto Hellsten utgår. En vakant. _____

Mantalsnämnden.

Juridiskt biträde åt mindre bemedlade.

Norra distriktet.

Fattigsakförare.

von Friesen, F. Hj., tjl. ff. Bergendal, E. F.
Klarabergsgatan 46 C., riks. 96 06. _____

Öfverstyrelsen för Stockholms
stads folkskolor.

Folkskoleöfverstyrelsen.

Folkskoleöfverstyrelsens ledamöter.

Öfriga ledamöter.

Ceder, A, sekreterare hos Svenska arbetareför-
bundet, stadsfullm. _____

Hamnstyrelsen.

Tf. kamrerare.

Isacson, G. M. I. _____

Institutioner, i hvilka Stadsfull-
mäktige äga utse ledamöter.

Stockholms borgarskolas styrelse.

Öfriga ledamöter.

Lund, C. J., skrårderiidkare, stadsfullm. (vald
af Storkyrkoförs. skolråd).

Vittnen vid den muntliga pröfningen i realskoleexamen.

(Jfr sid. 178.)

Högre latinläroverket å Normalm.

d'Ailly, G. A. H., byrådirektör stadsfullm.; Ekstrand, Å. G., fil. doktor, öfveringenjör; Löfvén, J. f. d. skolföreståndare Sandberg, H. T., f. d. bokaktionskommisarie; Sjögren, P. A., fabrikör, stadsfullm.

Högre realläroverket å Normalm.

Bergman, J. S., andre folkskoleinspektör; Granholm, C. H., direktör; Järte, O. E. F., aktuarie, stadsfullm.; Nycander, O. J. T., direktör, stadsfullm.; Sällström, G. F. W., ingenjör.

Högre allmänna läroverket å Södermalm.

Kolmodin, C. O. B., tullkontrollör; Müller, J., fil. doktor; Ohlsson, J. E., specerihandlare; Rosengrén, C. O. L., grosshandlare; von Schéele, F. A., professor, förste folkskoleinspektör.

Högre realläroverket å Östermalm.

Berg, J. Hj., slöjdinspektör; Broman, J. W., direktör; Ceder, A., sekreterare i Svenska arbetareförbundet, stadsfullm.; Lundström, K. B., grosshandlare; Vidstrand, A. W. F., telegrafdirektör.

Jakobs realskola.

Berg, C. revisionssekreterare; Buhre, K. B., prakt. läkare; Haak, O. K., direktör; Juhlin, A. J., generalpostdirektör; Ringholm, K. E., fabrikör, stadsfullm.

Kungholmens realskola.

Ewerlöf, J. F., f. d. öfverlärare; Fischer, J. G. A., expeditjonsföreståndare; Magnusson, G. G., redaktör, stadsfullm.; Hult, C. A., disponent; Rystedt, C. G., civiling.

Katarina realskola.

Klefbeck, E. A., pastorsadjunkt, stadsfullm.; Munthe, H. Å. R. W:son, rektor; Persson, P. E., öfverlärare; Romare, P. B., direktör, stadsfullm.; Ruus, P. J. E., byråchef.

Vid Palmgrenska samskolan.

Didring, F. V., grosshandlare; Mörk, P. A., bankkassör; Sidner, Hedvig Ch. M., sem.-adjunkt; Wahlquist, O. W., byrådirektör; Wassberg, A., folkskolelärare, stadsfullm.

Vid Ateneum för flickor.

Ahlberg, Anna H., fröken; Flodin, K. R. F., hof-fotograf; Lagercrantz, A. E. W., vice härads-höfding, stadsfullm.; Tesdorff, J. J., kontorschef; Wretman, J., rådmän.

Vid Grevesmühlska samskolan.

Ahlin, K. J. A., ingenjör; Berg, F., fil. doktor, folkskolelärare; Hedin, Clara Ch. H., fröken; Lundberg, K. L., grosshandlare; Rydin, H. generaldirektör.

Eva Bonniers donationsnämnd.

(Se sid. 180)

Öfriga ledamöter.

H. K. H. PRINS EUGEN, målare; Bergh, R., målare; Eriksson, C., skulptör; Vestman, C., arkitekt; Östberg, R., arkitekt (valda af de röstberättigade konstnärerna den 22 april 1911); en vakant.

Öfriga suppleanter.

Bergsten, C., arkitekt; Eld, K., bildhuggare; Pauli, Hanna, målare; Swedlund, P., målare; Simonsson, B., målare.

Tillägg till Personalafdelningen.

Ahlberg, Anna Helmina, föreståndarinna vid Tysta skolan (se f. ö. Personalafd.);

^{24/4} 11 vittne vid realskoleexamen (Ateneum för flickor) 11.

d'Ailly, Gustaf Adolf Hack, byrådirektör (se f. ö. Personalafd.);

^{24/4} 11 vittne vid realskoleexamen (Högre latinläroverket å Norrmalm) 11.

Albihn, Karl Johan Albin, ingenjör (se f. ö. Personalafd.);

^{24/4} 11 vittne vid realskoleexamen (Grevesmühlska samskolan) 11.

Berg, Carl, f. 62, revisionssekreterare, riksbanksfullm., Gregf. 27, *Ö.Dj.*, riks. 77 69, allm. Östern. 18 73;

^{24/4} 11 vittne vid realskoleexamen (Jakobs realskola) 11.

Berg, Fridtjuf, fil. hedersdoktor, folkskolelärare (se f. ö. Personalafd.);

^{24/4} 11 vittne vid realskoleexamen (Grevesmühlska samskolan) 11.

Berg, Jakob Hjalmar, slöjdinspektör (se f. ö. Personalafd.);

^{24/4} 11 vittne vid realskoleexamen (Högre realläroverket å Östernmalm) 11.

Bergendal, Ernst Filip, f. 75, jur. kand., advokat, advokatfiskal i Marinförvaltningen, ene innehafvaren af Bergendal & Fogelqvists advokatbyrå, tf. fattigsakförare i norra distriktet (till den 1 aug. 1911), mottagning Klara-bergsg. 46, *C.*, riks. 96 06, allm. 14 06, bostad Kocksg. 35 A, *Sö.*, riks. 109 29.

Bergman, Johan Sebastian, andre folkskoleinspektör (se f. ö. Personalafd.);

^{24/4} 11 vittne vid realskoleexamen (Högre realläroverket å Norrmalm) 11.

Broman, Johan Wilhelm, direktör (se f. ö. Personalafd.);

^{24/4} 11 vittne vid realskoleexamen (Högre realläroverket å Östernmalm) 11.

Buhre, Karl Bertil, med. d.r., prakt. läkare (se f. ö. Personalafd.);

^{24/4} 11 vittne vid realskoleexamen (Jakobs realskola) 11.

Ceder, Axel, sekreterare hos Svenska arbetareförbundet (se f. ö. Personalafd.);

^{24/4} 11 led. af Folkskoleöfverstyr. 11, 12;

^{24/4} 11 vittne vid realskoleexamen (Högre realläroverket å Östernmalm) 11.

Didring, Fredrik Vilhelm, grosshandlare (se f. ö. Personalafd.);

^{24/4} 11 vittne vid realskoleexamen (Palmgrenska samskolan) 11.

Ekstrand, Åke Gerhard, öfveringenjör (se f. ö. Personalafd.);

^{24/4} 11 vittne vid realskoleexamen (Högre latinläroverket å Norrmalm) 11.

Ewerlöf, Jöns Frithiof, fil. d.r., f. d. öfverlärare (se f. ö. Personalafd.);

^{24/4} 11 vittne vid realskoleexamen (Kungsholmens realskola) 11.

Fischer, Johan Gustaf Axel, expeditionsföreståndare (se f. ö. Personalafd.);

^{24/4} 11 vittne vid realskoleexamen (Kungsholmens realskola) 11.

Flodin, Knut Reinhold Ferdinand, f. 63, hofsfotograf, Gregf. 25, *Ö.*, riks. Östern. 72, allm. Östern. 6 44;

^{24/4} 11 vittne vid realskoleexamen (Ateneum för flickor) 11.

Granholm, Carl Henrik, direktör (se f. ö. Personalafd.);

^{24/4} 11 vittne vid realskoleexamen (Högre realläroverket å Norrmalm) 11.

Haak, Oscar Kristoffer, direktör (se f. ö. Personalafd.);

^{24/4} 11 vittne vid realskoleexamen (Jakobs realskola) 11.

Hedin, Clara Christina Henrika, fröken (se f. ö. Personalafd.);

^{24/4} 11 vittne vid realskoleexamen (Grevesmühlska samskolan) 11.

Hellman, Johan Alfred, vaktmästare vid Arbetsförmedlingen (filialen) 11 (se f. ö. Personalfd.).

Hult, Carl Alrik, f. 67, disponent, Inedalsg. 1, K., allm. Kungsh. 7 53;

²⁴/₄ 11 vittne vid realskoleexamen (Kungsholmens realskola) 11.

Hulting, Karl Gustaf, f. 81, ftj. 11, med. lic., amanuens vid Epidemisjukhuset 11, boende därstädes, Valhallavägen, Va.

Juhlin, Anders Julius, f. 61, generalpostdirektör KNO, kl., Valhallavägen 93, Va., riks. 106 55;

²⁴/₄ 11 vittne vid realskoleexamen (Jakobs realskola) 11.

Järte, Otto Edvard Fridolf, aktuarie (se f. ö. Personalfd.);

²⁴/₄ 11 vittne vid realskoleexamen (Högre real-läroverket å Norrmalm) 11.

Klefbeck, Ernst Alarik, pastorsadjunkt (se f. ö. Personalfd.);

²⁴/₄ 11 vittne vid realskoleexamen (Katrina realskola) 11.

Kolmodin, Carl Olof Bernhard, f. 50, tullkontrollör 04, S:t Paulsg. 24, Sö., riks. 41 44, allm. Maria 26 44;

²⁴/₄ 11 vittne vid realskoleexamen (Högre allmänna läroverket å Södermalm) 11.

Labatt, Arvid Isak, extra läkare vid Epidemisjukhuset (se f. ö. Personalfd.).

Lagercrantz, Axel Elias Wilhelm, vice häradshöfd. (se f. ö. Personalfd.);

²⁴/₄ 11 vittne vid realskoleexamen (Ateneum för flickor) 11.

Lundberg, Karl Ludvig, direktör (se f. ö. Personalfd.);

²⁴/₄ 11 vittne vid realskoleexamen (Grevemühl-ska samskolan) 11.

Lundström, Karl Birger, grosshandlare (se f. ö. Personalfd.);

²⁴/₄ 11 vittne vid realskoleexamen (Högre real-läroverket å Östermalm) 11.

Löfvén, Johan, f. 50, f. d. skolföreståndare, Dalängen, Lidingö, allm. Lidingö 2 22;

²⁴/₄ 11 vittne vid realskoleexamen (Högre latin-läroverket å Norrmalm) 11.

Magnusson, Gustaf Gerhard, redaktör (se f. ö. Personalfd.);

²⁴/₄ 11 vittne vid realskoleexamen (Kungsholmens realskola) 11.

Munthe, Helge Åke Rudolf W:son, f. 59, fil. d:r, rektor vid Frans Schar-taus prakt. handelsinst. 90, KNO, Fjällg. 23 A, Sö., riks. 56 80, allm. 38 37;

²⁴/₄ 11 vittne vid realskoleexamen (Katarina realskola) 11.

Müller, Josef, f. 43, fil. d:r, f. d. lektor, Björngårdsg. 21, Sö., allm. 308 30;

²⁴/₄ 11 vittne vid realskoleexamen (Högre allmänna läroverket å Södermalm) 11.

Mörk, Per August, f. 45, bankkassör, Karlavägen 39, Ö., allm. Österm. 19 15;

²⁴/₄ 11 vittne vid realskoleexamen (Palmgrenska samskolan) 11.

Nycander, Oskar Johan Teodor, direktör (se f. ö. Personalfd.);

²⁴/₄ 11 vittne vid realskoleexamen (Högre real-läroverket å Norrmalm) 11.

Ohlsson, Johan Edvard, specerihandlare (se f. ö. Personalfd.);

²⁴/₄ 11 vittne vid realskoleexamen (Högre allmänna läroverket å Södermalm) 11.

Persson, Per Erik, öfverlärare vid Katarina förs:s norra folkskola (se f. ö. Personalfd.);

²⁴/₄ 11 vittne vid realskoleexamen (Katarina realskola) 11.

Ringholm, Karl Emanuel, fabrikör (se f. ö. Personalfd.);

²⁴/₄ 11 vittne vid realskoleexamen (Jakobs realskola) 11.

Romare, Paulus Bernhard (Berndt), direktör (se f. ö. Personalfd.);

²⁴/₄ 11 vittne vid realskoleexamen (Katarina realskola) 11.

Rosengrén, Carl Olof Laurentius, grosshandlare (se f. ö. Personalfd.);

²⁴/₄ 11 vittne vid realskoleexamen (Högre allmänna läroverket å Södermalm) 11.

Ruus, Per Johan Emanuel, f. 48, byråchef i Generaltullstyr., RNO, Högbergsg. 32 A, Sö., allm. Maria 8 73;

²⁴/₄ 11 vittne vid realskoleexamen (Katarina realskola) 11.

Rydin, Sven Ludvig Herman, f. 61, generaldirektör i Telegrafstyr., KNO, kl., Engelbrektsg. 19, Ö., riks. 9 18, allm. Brunkeb. 9;

²⁴/₄ 11 vittne vid realskoleexamen (Grevesmülhska samskolan) 11.

Rystedt, Clemens Gottfried, civilingenjör (se f. ö. Personalafd.);

²⁴/₄ 11 vittne vid realskoleexamen (Kungsholmens realskola) 11.

Sandberg, Henrik Teodor, f. d. bokauktionskommisarie (se f. ö. Personalafd.);

²⁴/₄ 11 vittne vid realskoleexamen (Högre latinläroverket å Norrmalm) 11.

Schauman, Jörgen, N:sen, underläkare vid sjukhuset S:t Görän, utgår.

von Schéele, Frans Alexander, förste folkskoleinspektör (se f. ö. Personalafd.);

²⁴/₄ 11 vittne vid realskoleexamen (Högre allmänna läroverket å Södermalm) 11.

Sidner, Hedvig Christina Margareta, sem.-adjunkt (se f. ö. Personalafd.);

²⁴/₄ 11 vittne vid realskoleexamen (Palmgrenska samskolan) 11.

Sjögren, Pehr August, fabrikör (se f. ö. Personalafd.);

²⁴/₄ 11 vittne vid realskoleexamen (Högre latinläroverket å Norrmalm) 11.

Sjöström, Karl Johan Peter, f. 69, ftj, 94, kanslist i Öfverståthållareämbetet för polisärenden 11, Döbelnsg. 95, Va.

Sällström, Gustaf Fredrik Wilhelm, ingenjör (se f. ö. Personalafd.);

²⁴/₄ 11 vittne vid realskoleexamen (Högre realläroverket å Norrmalm) 11.

Tesdorpf, John Jakob, f. 67, kontorschef hos Lifförsäkringsaktieb. Thule, Kammakareg. 12, Va., allm. 204 31;

²⁴/₄ 11 vittne vid realskoleexamen (Ateneum för flickor) 11.

Wahlquist, Osvald Walfrid, f. 65, byrådirektör, KVO, Karlavägen 52, Ö. Dj., allm. 221 83;

²⁴/₄ 11 vittne vid realskoleexamen (Palmgrenska samskolan) 11.

Wassberg, Anton, folkskolelärare (se f. ö. Personalafd.);

²⁴/₄ 11 vittne vid realskoleexamen (Palmgrenska samskolan) 11.

Widstrand, Adolf William Fredrik, f. 71, telegrafdirektör, Valhallavägen 15, Ö., riks. 30 19;

²⁴/₄ 11 vittne vid realskoleexamen (Högre realläroverket å Östermalm) 11.

Wretman, Johan, rådman (se f. ö. Personalafd.);

²⁴/₄ 11 vittne vid realskoleexamen (Ateneum för flickor) 11.

Rättelser.

Sid. 33, högra spalten, rad 2 uppfir.: orden
ock klubbmästare utgår.

Sid. 53, högra spalten, rad 26 uppfir. står
1 %; läs 6 %.

Sid. 132, högra spalten, rad 11 uppfir. står
Jëlsson; läs Joëlson.

Sid. 199, högra spalten, rad 8 uppfir. står
25; läs 25 öre.

Sid. 213, vänstra spalten, rad 3 och 4 böra
lyda: främmande trosbekännares församlingar,
som till år 1911 ägt rätt till etc.

Till

**Redaktionen af
Stockholms Kommunalkalender
Statistiska Kontoret - STOCKHOLM**

*Undertecknad föreslår härmed följande
ändringar och tillägg i »Stockholms Kommunal-
kalender»:*

.....

.....

.....

.....

.....

.....

.....

.....

.....

.....

.....

.....

.....

.....

.....

.....

.....

.....

.....

.....

.....

.....

.....

Att afskilja och insända hälst före utgången af år 1911.

Redaktionen af
Stockholms Kommunalkalender
Statistiska Kontoret · STOCKHOLM

Undertryckt för det hvarvet följande
undertrycks och trycks i Stockholms Kommunals
kalender.

All statistik och inbuds hälst före utgången af år 1911.

Serien Stockholms stads statistik.

- I. **Årsbok.** [1868]. Statistisk årsbok för Stockholms stad för år 1908. Ny följd 5. XXII + 667 sid. Utg. $\frac{4}{7}$ 1910. (Register, se under II.)
- II. **Kommunalförvaltning.** [1868]. Berättelse angående Stockholms kommunalförvaltning år 1908. Ny följd 4. 194* + 25 sid. Utg. $\frac{30}{12}$ 1910. — Register till publikationerna Berättelse angående Stockholms kommunalförvaltning åren 1868—1907 och Statistisk årsbok för Stockholms stad åren 1904—1907. 228 sid. Utg. $\frac{18}{11}$ 1910.
- III. **Hälo- och sjukvård.** [1878 (69, 70)]. Berättelse från Stockholms stads hälsovårdsnämnd jämte öfversikt af stadens sanitära statistik år 1909. Ny följd 5. XX + 65* + 193 sid. Utg. $\frac{23}{11}$ 1910.
- IV. **Fattigvård.** [1872]. Statistisk redogörelse för Stockholms stads fattigvård för år 1909. Ny serie 6. X + 42* + 115 sid. Utg. $\frac{30}{12}$ 1910.
- V. **Byggnader och bostäder.** [1868]. Sjunde allmänna bostadsräkningen i Stockholm den 31 december 1905. Ny följd 1. 56* + 170 sid. Utg. $\frac{30}{10}$ 1906.
- VI. **Månadsstatistik.** [1906]. Statistisk månadsskrift. Årg. VI. 1911. N:r 2. 21 sid. Utg. $\frac{1}{4}$ 1911.
- VII. **Veckostatistik.** [1876]. Veckoöfversikt af Stockholms sanitära statistik. Ny följd 6. 1911. N:r 15. 8 sid. Utg. $\frac{27}{4}$ 1911.
- VIII. **Brand- och ambulansväsende.** [1876]. Berättelse angående Stockholms stads brandväsende jämte öfversikt af brand- och ambulansstatistiken för år 1909. Ny följd 4. 22* + 16 sid. Utg. $\frac{27}{5}$ 1910.
- IX. **Arbetsförmedling.** [1905—06]. Berättelse angående Stockholms stads arbetsförmedling jämte statistisk öfversikt rörande verksamheten under år 1909. Årg. IV. 48* + 34 sid. Utg. $\frac{14}{1}$ 1911.
- X. **Specialundersökningar.** [Lefnadskostnader 1907—1908, Normalarbetsdag å kommunala kontor 1906 (1908), Arbetslöshet 1909, 1910, Ålderdomsförsäkring 1910]. N:r 5. Berättelse angående insamling af ålderdomsförsäkringsuppgifter för Stockholm år 1910. 34 sid. Utg. $\frac{1}{4}$ 1911.
- XI. **Handel och sjöfart.** [1901]. Statistisk öfversikt af Stockholms handel och sjöfart m. m. år 1909. Ny följd 3. 20* + 214 sid. Utg. $\frac{10}{2}$ 1911.
- XII. **Fabriker och handverk.** [1901]. Statistisk öfversikt af fabriksindustrien och handverkerierna i Stockholm år 1908. Ny följd 2. 16* + 25 sid. Utg. $\frac{14}{4}$ 1910.
- XIII. **Renhållning.** Berättelse angående Stockholms stads renhållningsväsen jämte statistisk öfversikt rörande verksamheten år 1909. Årg. I. X + 33* + 21 sid. Utg. $\frac{10}{2}$ 1911.
- XIV. **Val.** Statistisk redogörelse för allmänna val i Stockholm år 1910. (Under arbete).

Serien Kommunala handböcker.

- I. **Kommunalkalender.** [1907]. Stockholms kommunalkalender för år 1911. Årg. V. XIV + 499 sid. Utg. $\frac{4}{5}$ 1911.
- II. **Författningssamling.** [1862]. Kommunal författningssamling för Stockholm. Ny följd. Årg. II. 1910. N:r 1—134. XII + 528 sid. Utg. $\frac{30}{3}$ 1911.
- III. **Författningshandbok.** Kommunal författningshandbok för Stockholm. (Under tryckning.)

Öfriga publikationer.

- Utredning angående möjligheterna för en fullständig alkoholstatistik rörande Stockholm. Särtryck ur Bih. t. Beredn. utsk:s utl. o. mem. N:r 160, 1908. 47 sid. Utg. $\frac{30}{12}$ 1908.
- Stockholm. [1909]. Fransk upplaga. 56 sid. Utg. $\frac{23}{7}$ 1910. Tysk upplaga. 45 sid. Utg. $\frac{17}{6}$ 1910.

Anm. Årtalen inom klammer ange det tidigaste år, för hvilket motsvarande publikation finnes utgifven (event. i en äldre följd och med annan titel).

Öfversigt af Stockholms stads statistik

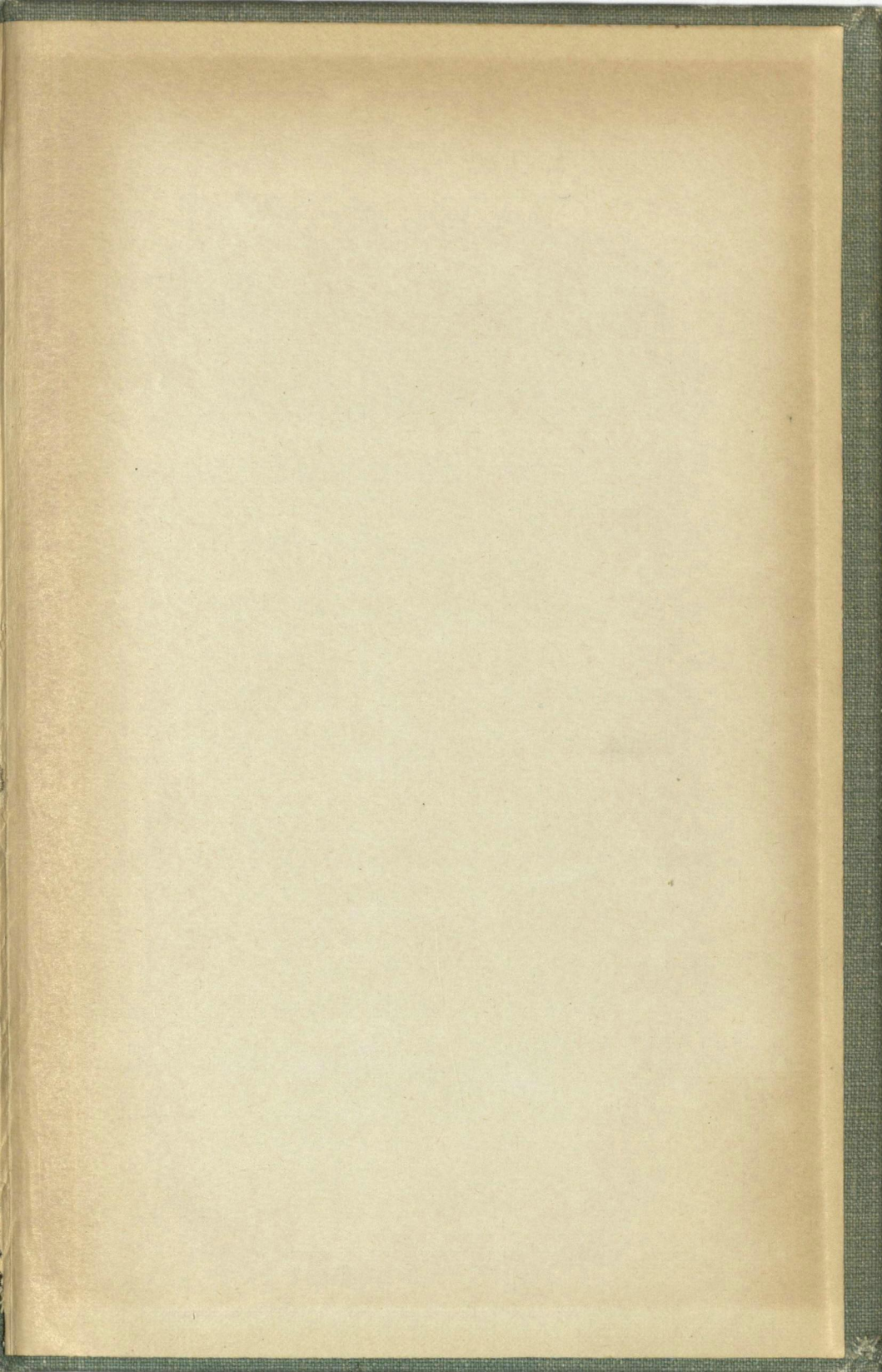
- I. Allmän öfversigt af Stockholms stad för år 1899. 2 s.
- II. Kommunalförhållanden. 1897. Heltäckande öfversigt af Stockholms kommunalförhållanden för år 1897. 2 s.
- III. Allmän öfversigt af Stockholms stad för år 1898. 2 s.
- IV. Allmän öfversigt af Stockholms stad för år 1899. 2 s.
- V. Allmän öfversigt af Stockholms stad för år 1900. 2 s.
- VI. Allmän öfversigt af Stockholms stad för år 1901. 2 s.
- VII. Allmän öfversigt af Stockholms stad för år 1902. 2 s.
- VIII. Allmän öfversigt af Stockholms stad för år 1903. 2 s.
- IX. Allmän öfversigt af Stockholms stad för år 1904. 2 s.
- X. Allmän öfversigt af Stockholms stad för år 1905. 2 s.
- XI. Allmän öfversigt af Stockholms stad för år 1906. 2 s.
- XII. Allmän öfversigt af Stockholms stad för år 1907. 2 s.
- XIII. Allmän öfversigt af Stockholms stad för år 1908. 2 s.
- XIV. Allmän öfversigt af Stockholms stad för år 1909. 2 s.
- XV. Allmän öfversigt af Stockholms stad för år 1910. 2 s.
- XVI. Allmän öfversigt af Stockholms stad för år 1911. 2 s.
- XVII. Allmän öfversigt af Stockholms stad för år 1912. 2 s.
- XVIII. Allmän öfversigt af Stockholms stad för år 1913. 2 s.
- XIX. Allmän öfversigt af Stockholms stad för år 1914. 2 s.
- XX. Allmän öfversigt af Stockholms stad för år 1915. 2 s.
- XXI. Allmän öfversigt af Stockholms stad för år 1916. 2 s.
- XXII. Allmän öfversigt af Stockholms stad för år 1917. 2 s.
- XXIII. Allmän öfversigt af Stockholms stad för år 1918. 2 s.
- XXIV. Allmän öfversigt af Stockholms stad för år 1919. 2 s.
- XXV. Allmän öfversigt af Stockholms stad för år 1920. 2 s.

Öfversigt af kommunala handböcker

- I. Kommunalförhållanden. 1897. Kommunalförhållanden för år 1897. 2 s.
- II. Kommunalförhållanden. 1900. Kommunalförhållanden för år 1900. 2 s.
- III. Kommunalförhållanden. 1903. Kommunalförhållanden för år 1903. 2 s.
- IV. Kommunalförhållanden. 1906. Kommunalförhållanden för år 1906. 2 s.
- V. Kommunalförhållanden. 1909. Kommunalförhållanden för år 1909. 2 s.
- VI. Kommunalförhållanden. 1912. Kommunalförhållanden för år 1912. 2 s.
- VII. Kommunalförhållanden. 1915. Kommunalförhållanden för år 1915. 2 s.
- VIII. Kommunalförhållanden. 1918. Kommunalförhållanden för år 1918. 2 s.
- IX. Kommunalförhållanden. 1921. Kommunalförhållanden för år 1921. 2 s.

Öfversigt af publikationer

- I. Allmän öfversigt af Stockholms stads statistik. 1897. 2 s.
- II. Allmän öfversigt af Stockholms stads statistik. 1900. 2 s.
- III. Allmän öfversigt af Stockholms stads statistik. 1903. 2 s.
- IV. Allmän öfversigt af Stockholms stads statistik. 1906. 2 s.
- V. Allmän öfversigt af Stockholms stads statistik. 1909. 2 s.
- VI. Allmän öfversigt af Stockholms stads statistik. 1912. 2 s.
- VII. Allmän öfversigt af Stockholms stads statistik. 1915. 2 s.
- VIII. Allmän öfversigt af Stockholms stads statistik. 1918. 2 s.
- IX. Allmän öfversigt af Stockholms stads statistik. 1921. 2 s.



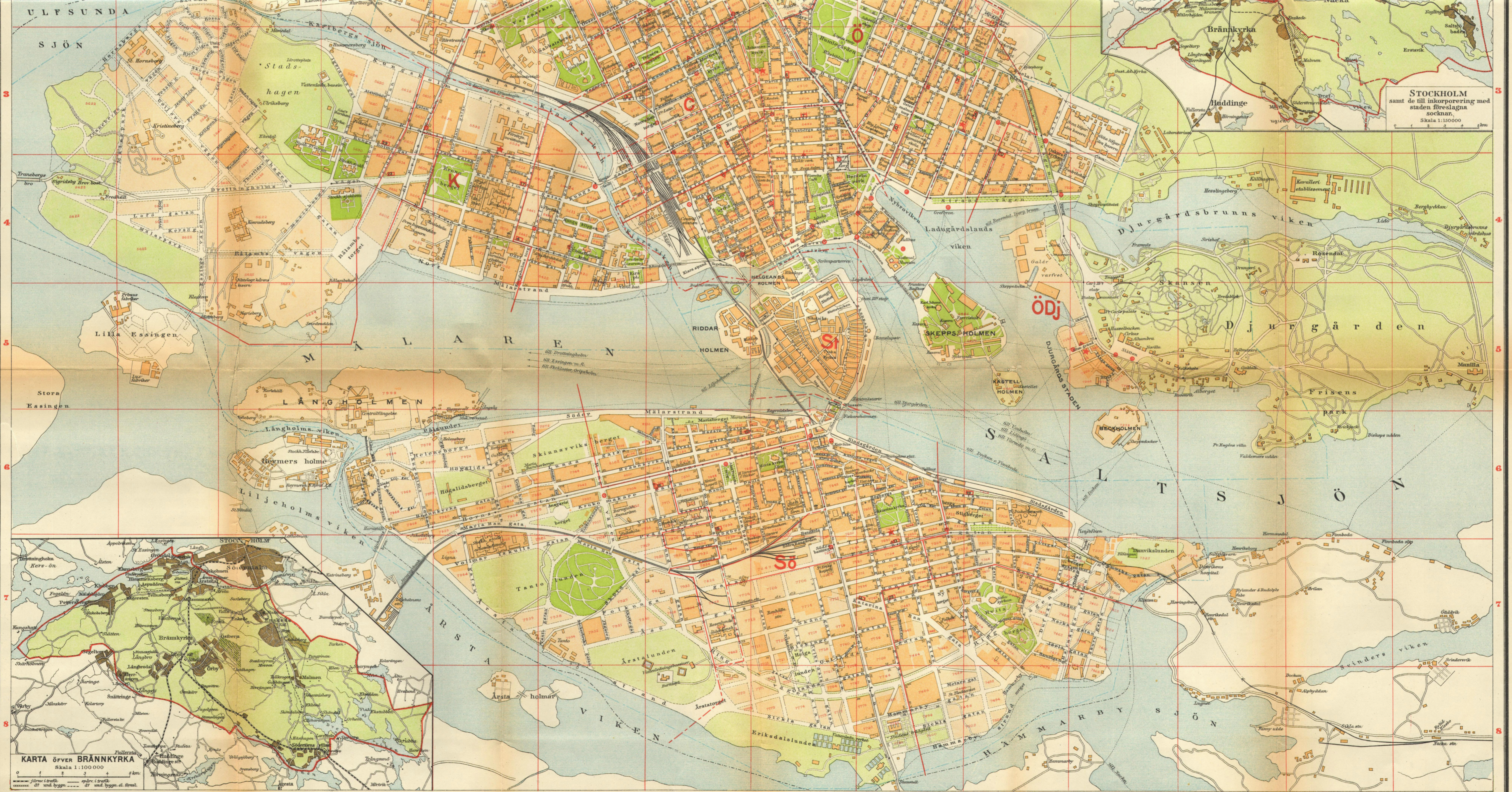
PLAN ÖFVER STOCKHOLM ÅR 1911.

Skala: 1:112 000

- Teckenförklaring:
- Befbyggda
 - Obefbyggda
 - Park inom stadsplan
 - Förel. d. samt Djurgårdsomr.
 - Stadsplanegräns
 - Förel. d. gräns
 - Förel. d. o. rotegräns fören.
 - Järnväg
 - Spårväg m. hållpl.
 - Ångslupslinje
 - Pastors-expedition
 - Rotmans-expedition
 - Postkontor
 - Postutdelningsområden
 - Telegrafstation
 - Polisstation
 - Brandstation
 - Droktstation
 - Tunnel
 - Gator och torg öppna för allm. trafik
 - Bil-gator och torg ej öppna för trafik
 - Sjöns förel. d. gräns
 - Jaktområdesgränser i Stockholm

STADEN inom broarne
Skala 1:6000

STOCKHOLM samt de till laboriering med staden förel. d. socknar.
Skala 1:150 000



KARTA ÖFVER BRÄNNKYRKA
Skala 1:100 000

