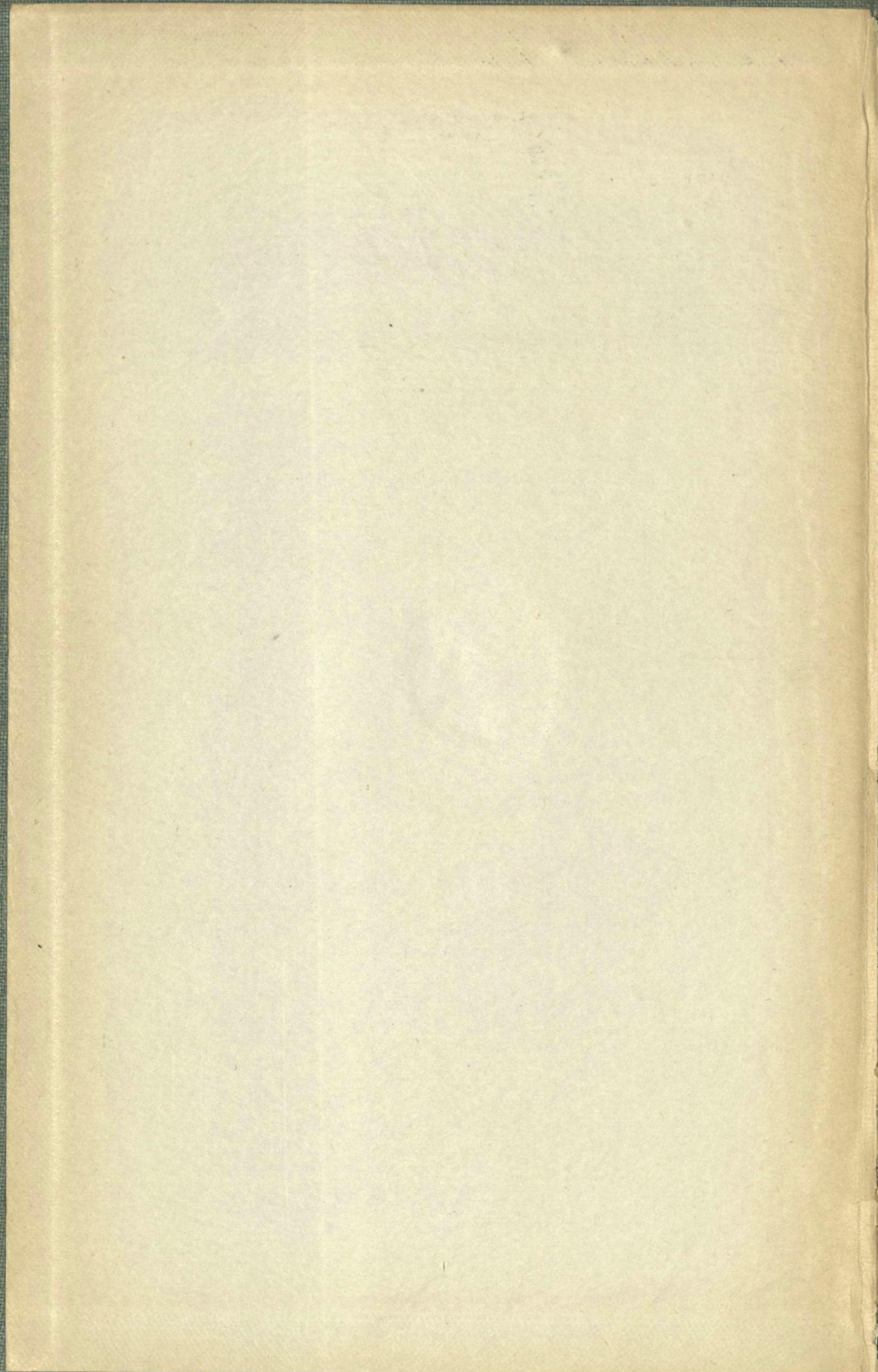


STOCKHOLMS
KOMMUNALKALENDER



1910



ombudsmansexpeditionen



STOCKHOLMS
KOMMUNALKALENDER

FÖR ÅR

1910.

ÅRG. IV.

UTARBETAD AF

STOCKHOLMS STADS STATISTISKA KONTOR.

FÖRORD.

Stockholms kommunalkalender föreligger här i sin 4:de årgång. I densamma hafva, förutom åtskilliga af utvecklingen betingade kompletteringar, en del fullständiganden och omarbetningar af äldre uppgifter blifvit gjorda delvis med ledning af förslag och påpekanden, som af intresserade insändts till Statistiska kontoret. Rörande förut i kalendern ej upptagna institutioner hafva i denna årgång intagits uppgifter om bland annat de af Öfverståthållareämbetet utsedde inspektörer och besiktningsmän, församlingsbiblioteken och Svenska stadsförbundet; beträffande de af Kommunen understödda institutionerna lämnas en del upplysningar ang. respektive institutioners tillkomst och ändamål, vidare har införts en förteckning öfver viktigare (hufvudsakligen officiell) litteratur om Stockholm, och slutligen har för hvarje Stads tjänsteman angifvits år för första anställning (extra eller ordinarie) i Stadens tjänst. Då Öfverstyrelsen öfver Stockholms stads folkskolor årligen utgifver matrikel öfver folkskolornas lärarepersonal, har det ansetts öfverflödigt att i kalendern upptaga fullständig nominativ förteckning ang. denna. Beträffande utmärkelser lämnas i denna årgång uppgifter endast rörande *svenska* ordnar, medaljer och andra utmärkelser.

Till ledning vid Kommunalkalenderns användning meddelas här nedan några ord angående dess plan.

Kalendern är uppdelad i trenne hufvudafdelningar, *Kalenderafdelningen*, *Statistiska afdelningen* och *Personalafdelningen*.

I Kalenderafdelningen upptagas institutioner och befattningshafvare i den ordning och i det sammanhang, som de olika institutionernas samhörighet kräfver. För hvarje institution finnas i regel några upplysande ord angående densammans tillkomst och ändamål samt befattningshafvarens åligganden och befogenhet, hvarjämte dithörande lagar, instruktioner eller reglementen angifvas äfvensom aflöningar och stat (för år 1910). I denna afdelning angifvas beträffande personal endast tillnamn och initialer, hvarvid dock märkes, att vid förtroendeuppdrag innehafvarens yrke, befattning eller ev. titel utsättes; om innehafvaren är stadsfullmäktig, har äfven detta angifvits. För kvinnor har i regel hufvudförnamnet utskrifvits. Med en * framför ett namn har, i fråga om förtroendeuppdrag afseende tid öfver ett år, angifvits, att vederbörande under eller med utgången af innevarande år eller eventuellt arbetsår är i tur att afgå från det innehafda uppdraget. Några hänvisningar angående en befattningshafvares upptagande å annat ställe i kalendern på grund af annan tjänst förekomma ej, för så vidt icke förenandet af tjänsterna i fråga är obligatoriskt eller häfdvunnet. För vin-

nande af upplysning angående en persons samtliga i kalendern upptagna tjänster eller uppdrag hänvisas till Personalafdelningen.

I kalenderns Statistiska afdelning lämnas diverse uppgifter angående stadens indelning, folkmängd, utgifter och inkomster, taxering, utskylder m. m., hvarjämte en större öfversiktskarta öfver Stockholm i färger är bifogad. Å en mindre karta med därtill hörande tabell meddelas uppgifter rörande Stadens landtegendomar. De i egentlig mening statistiska uppgifterna i denna afdelning hafva afsiktligt gjorts knapphändiga, emedan Staden i den af Kontoret årligen utgifna Statistiska årsboken äger en i detta hänseende uttömmande publikation.

I Personalafdelningen upptagas — med några få i Kalenderafdelningen särskildt angifna undantag — samtliga i Kalenderafdelningen förekommande personer i bokstafsordning, hvarvid, så vidt det varit möjligt, uppgifter lämnas för hvar och en angående fullständigt namn, födelseår, titlar, tjänster och befattningar (rörande kommunala och kyrkliga förtroendeuppdrag se nedan) med utnänningsår, utmärkelser, adress och telefon (för »Stockholmstelefon» har bibehållits den äldre, gängse beteckningen *allm.*). Därjämte meddelas med särskild stil förteckning å kommunala m. fl. förtroendeuppdrag med data för senaste valet, tid för uppdraget samt (dock endast rörande Stadsfullmäktiges ledamöter och direkt under Fullmäktige lydande nämnders och styrelsers ledamöter) från hvilken tid enahanda uppdrag förut innehafts; *endast sådana förtroendeuppdrag, som afse i Kalenderafdelningen införda institutioner, ha här upptagits.*

Upplysningar från vederbörande chefer, tjänstemän eller befattningshafvare äro naturligen i stor utsträckning anlitade, hvarjämte tillgänglig kalender- och matrikellitteratur utnyttjats. Till kontroll å uppgifterna ha dessa i korrektur öfversändts till samtliga institutioner. Personalafdelningens uppgifter om där upptagen person hafva tillställts hvarje sådan antingen direkt eller genom förmedling af vederbörande institutions kansli. I regel ha utsända korrektur snabbt och beredvilligt återsändts i granskadt skick.

Då kalendern enligt Stadsfullmäktiges beslut bör utgifvas före april månads utgång ha uppgifter afseende en senare tidpunkt än den 25 april icke kunnat i kalendern inflyta (ang. senast inkomna uppgifter, se Tillägg och rättelser sid. 427).

I likhet med föregående år är i kalendern infogadt ett afsklijbart blad, afsedt för beriktiganden eller förslag till förbättringar.

Stockholms stads statistiska kontor den 26 april 1910.

J. GUINCHARD.

Innehållsförteckning.

	sid.
Förord	III
Innehållsförteckning	V
Förkortningar	XII
I. Kalenderafdelningen	1
1. Öfverståthållareämbetet och i samband därmed stående institutioner	3
Öfverståthållareämbetet	4
Öfverståthållareämbetets kansli	5
Öfverståthållareämbetet för polisärenden	5
Öfverståthållareämbetet för uppboresärenden samt Stockholms stads uppboresverk	9
Stockholms stads rannsagningsfängelse	13
Stadsfiskalerna	13
Stadsfogdarna	14
Passbyrån	16
Kommissionären hos Öfverståthållareämbetet	16
Stockholms stads politiinrättning	16
Af Öfverståthållareämbetet utsedde besiktningmän och inspektörer	17
2. Stockholms stads magistrat och rådhusrätt och i samband därmed stående institutioner	19
Magistraten och Rådhusrätten	20
Förmyndarekammaren	24
3. Stockholms kommunalstyrelse och i samband därmed stående institutioner	25
Stadsfullmäktige	28
Stadsfullmäktiges beredningsutskott	30
Stadsfullmäktiges och Beredningsutskottets expedition	31
Stadsfullmäktiges diskussionsklubb	32
Stockholms stads drätselnämnd	33
Drätselnämndens delegerade	34
Drätselnämndens kansli och expedition	35
Drätselnämndens (Stadens) ombudsmans expedition	35
Drätselnämndens kammarkontor	36
Stockholms stads revisionskontor	37
Stadsingenjörskontoret	37
Stadsplanekommissionen	38
Förvaltningen af Stadens fastigheter	39
Bad- och siminrättningen i Norrström	40

Stadens personhiss i Stadsgården	40
Tillsyn af Stadens under Drätselnämndens förvaltning stående jordegendomar	40
Stockholms stads byggnadskontor	41
Stockholms stads renhållningsverk	46
Stockholms stads brandväsende	49
Stockholms stads arkiv och bibliotek	50
Stockholms stads auktionsverk	51
Bokauktionskammaren	52
Inkvarteringar	53
Friluftsmusik	53
Stockholms stads hundstall	53
Stockholms stads hälsovårdsnämnd.	54
Hälsovårdsnämndens byrå och expedition	54
Hälsovårdsnämndens upphandlingskommitté	55
Stads- och distriktsläkare m. fl.	56
Stockholms stads sjukhus	58
Stockholms stads upptagningsanstalter för hastigt insjuknade	68
Stockholms stads vårdanstalter för sinnessjuka	68
Polikliniker	71
Stockholms stads upplysnings- och understödsbyråer för tuberkulossjuka	73
Söderby sjukhus (under byggnad)	74
Albert och Hulda Pålsons konvalescenthem	74
Barnsjukhuset Simon och Mathilda Sachs' minne	75
Stockholms stads vaccinationsväsende	75
Stockholms stads besiktningsbyrå för prostituerade kvinnor	76
Allmän hälsovård	76
Stockholms stads hälsopolis	76
Stockholms stads anstalter för köttbesiktning och sterilisering	77
Stockholms stads destruktionsanstalt (vid Löfsta)	79
Hälsovårdsnämndens laboratorium	79
Stockholms stads desinfektionsanstalt	79
Desinfektion i bostäder	80
Stockholms stads isoleringsanstalt	80
Stockholms stads karantänsanstalt	80
Stockholms stads karantänsstallar	80
Stockholms stads bostadsinspektion	81
Stockholms stads fosterbarninspektion	81
Stockholms stads ambulansväsende	81
Utrotandet af råttor	83
Stockholms stads fattigvårdsnämnd.	84
Fattigvårdsnämndens delegerade för beviljande af fattigvård	85
Fattigvårdsnämndens upphandlingskommission	85
Fattigvårdsnämndens expedition	86
Fattigvårdsnämndens utackorderingsbyrå	87
Församlingarnas fattigvårdsstyrelser	87
Stockholms stads ålderdomshem	91
Stockholms stads allmänna försörjningsinrättning	93
Stockholms stads arbetsinrättning	96
Stockholms stads uppfostringsanstalt vid Skrubba	97

Stockholms stads uppfostringsanstalt för flickor	98
Stockholms stads barnhärbärge	99
Stockholms stads asyler för husvilla	99
Arbetarebostadsfonden till minne af den 9 februari 1853	100
Stockholms stads handels- och sjöfartsnämnd	102
Börskommitterade	102
Fondbörskommitterade	103
Stads- och fondmäklare	103
Skeppsklarare	104
Notarii publici	104
Stockholms skiljenämnd för handel, industri och sjöfart	104
Stockholms skiljenämnd för spannmålshandeln	105
Kompromissrätten	105
Dispaschör	105
Stockholms stads byggnadsnämnd	107
Ansvariga byggmästare i Stockholm	108
Stockholms stads mantalsnämnd	113
Rotemän	113
Juridiskt biträde åt mindre bemedlade	116
Stockholms stads gas- och elektricitetsverk	117
Gasverken	118
Elektricitetsverken	121
Belysning af gator och allmänna platser	123
Gaslednings- och elektricitetsentreprenörer	123
Kyrkogårdsnämnden i Stockholm	125
Kyrkogårdsnämndens expedition	125
Stockholms stads norra begravningsplats	126
Stockholms stads södra begravningsplats	126
Öfverstyrelsen för Stockholms stads folkskolor	127
Folkskoleöfverstyrelsens nämnder	128
Folkskoleöfverstyrelsens expedition	129
Folkskoleinspektionen	129
Folkskolans läkarevård	130
Församlingarnas skolor	131
Barnavårdsnämnden	138
Stockholms stads arbetsförmedling	141
Stockholms stads statistiska kontor	143
Stockholms stads triangelmättningsnämnd	145
Stockholms stads slakthus- och saluhallsstyrelse	146
Slakthusbyggnaden å Enskede	146
Stockholms stads provisoriska kreatursmarknadsplats med stallar	147
Stockholms stads landtegendomsnämnd	148
Stadsanläggningen vid Enskede	149
Stockholms stads hamnstyrelse	150
Hamnafdelningen vid Stockholms stads Byggnadskontor	150
Stockholms stads hamnpolis	150
Stockholms stads hamnuppbörd	151

Stockholms stads slusskontor	151
Revisorer	153
Viktigare kommittéer och kommissioner	156
Kommunala omorganisationskommittén	156
Byggnadsordningskommittén	156
Kafékommittén	156
Lifsmedelkommittén	156
Fattigsakförarkommittén	157
Delegerade för inkorporeringsfrågor	157
Stadshuskommittén	157
Kommittén för »Industrimonumentet»	158
Kommunikationskommittén	158
Löneregleringskommittén	158
Stadsplanekommisionen	158
Kommittén för Försörjningsinrättningens omorganisation	158
4. I det föregående ej upptagna institutioner, i hvilka Stadsfullmäktige äga att utse ledamöter m. m. eller som af Staden understödjas	159
Institutioner, i hvilka Stadsfullmäktige äga att utse ledamöter m. m.	160
Ledamöter af Riksdagens första kammare	160
Järnvägsrådet	160
Inskrifningsnämnden för Stockholms stadsrullföringsområde	160
Inskrifningsnämnden för Stockholms sjörrullföringsområde	161
Inskrifningsrevisionen	161
Kommissionen vid rekvisitioner för krigsmaktens behof	162
Hästuttagningsnämnden	162
Mönstringskommissionerna	162
Handelskunniga ledamöter i Rådhusrätten	163
Sakkunniga » » » vid klander af dispasche	163
Gode män för förmynderskap	163
K. Direktionen öfver Eira, Stockholms stads och läns sjukhus	163
Serafimerlasarettets direktion	164
Direktionen öfver Stockholms stads undervisningsverk	164
Stockholms högskolas styrelse	165
Tekniska skolans i Stockholm styrelse	165
Stockholms borgarskolas styrelse	165
Direktionen öfver navigationsskolan	166
Första döfstumskoldistriktets styrelse	166
Nämnden för döfstumundervisningen i första distriktet	166
Delegerade för förvaltning af byggnadskassan vid Nya elementarskolan	167
Terminsafgiftsnämnderna vid allmänna läroverken	167
Vitnen vid den muntliga pröfningen i realskolexamen	168
Städernas allmänna brandstodsbolags kommitté för Stockholm	168
Styrelsen för Stockholm—Nynäs järnvägsaktiebolag	168
Styrelsen för Stockholm—Västerås—Bergslagens nya järnvägsaktiebolag	168
Styrelsen för Aktiebolaget Stockholms tomträttskassa	169
Styrelsen för Aktiebolaget Göteborgssystemet i Stockholm	169
Direktionen för änke- och pupillkassan vid Stadens ämbetsverk	169
Styrelsen för stiftelsen Wilhelm Govenii minne	169
Kommittén för »Sveamonumentet»	170

Institutioner, hvilka af Staden understödjas	171
Allmänna läroverken	171
Stockholms högskola	171
Tekniska skolan	172
Stockholms borgarskola	172
Högre flickskolor	172
Första döfstumundervisningsdistriktet	172
Sällskapet för småbarnsskolorna i hufvudstaden	172
Centralstyrelsen för Stockholms skollofskolonier	172
Byggmästareföreningens murareyrkesskola	173
Pedagogiska lärokursen	173
Centralförbundet för socialt arbete	173
Folkbildningsförbundet	173
Arbetareinstitutet i Stockholm	173
Södermalms arbetareinstitut	173
Arbetareföreningen i Stockholm	173
Sånga—Stenhamra föreläsningsförening	174
Fredrika-Bremer-förbundet	174
Tidningen De blindas veckoblad	174
De blindas förenings handtverksskola för blinda kvinnor	174
Pedagogiska biblioteket i Stockholm	174
Stockholms arbetarebiblioteksförbund	174
Stockholms läsesalong	174
Vasastadens folkhem	175
Döfstumföreningen i Stockholm	175
Skansen	175
Folkkonsertförbundet	175
Centralförbundets för nykterhetsundervisning permanenta nykterhetsutställ- ning i Stockholm	175
Nykterhetsföreningar	176
Restauranter, där rusdrycker ej serveras	176
Kronprinsessan Lovisas vårdanstalt för sjuka barn	176
Polikliniker	176
Prins Carls inrättning för fattiga barn	176
Enskilda uppfostringsanstalter inom hufvudstaden m. m.	176
Föreningen hem för arbeterskor	177
Södra Kristliga föreningen af unga kvinnor	177
Arbetsstugorna inom hufvudstaden	177
Arbetsföreningarna inom hufvudstaden	177
Stockholms stadsmissions arbetshem	177
Vård af fattiga sjuka i hemmen	177
Värme- och läsestugor	177
Skytteföreningar	178
Sveriges centralförening för idrottens befrämjande	178
Upprätthållande af skridskobanor	178
Änke- och pupillkassan vid Stadens ämbetsverk	178
Gasverksarbetarnes sjuk- och begravningskassa	178
Sjukkassor	178
Tillägg angående ersättningar för underhåll och vård m. m. vid diverse anstalter	178

5. Kyrkliga institutioner	181
Stockholms stads kyrkofullmäktige	183
Kyrkofullmäktiges beredningsutskott	184
Stockholms stads konsistorium med därunder hörande församlingar	184
Stadskonsistorium	185
Storkyrkoförsamlingen	185
S:t Klara församling	185
Kungsholms församling	186
Adolf Fredriks församling	187
Gustaf Vasa församling	187
S:t Matteus församling	188
S:t Jakobs församling	188
S:t Johannes församling	189
Engelbrekts församling	189
Hedvig Eleonora församling	190
Oscars församling	190
Katarina församling	191
Maria församling	191
Tyska församlingen	192
Finska församlingen	192
Danviks hospitals församling	193
Borgerskapets änkehus' församling	193
Sabbatsbergs ålderdomshems församling	193
K. Hofkonsistorium med därunder hörande församlingar	194
Hofkonsistorium	194
Hofkleresiet	194
Hofförsamlingen	194
Svea lifgardes församling	195
Göta lifgardes församling	195
Lifgardets till häst församling	195
Svea artilleriregementes församling	195
Skeppholms församling (K. Flottan)	195
K. Svea ingenjörkårs och Fälttelegrafkårens församling	196
Främmande trosbekännares församlingar	197
Katolska församlingen	197
Mosaiska församlingen	197
Stockholms församlingsbibliotek	198
Storkyrkoförsamlingens bibliotek	198
Klara församlings bokförråd	198
Kungsholms församlingsbibliotek	199
Adolf Fredriks församlingsbibliotek	199
Gustaf Vasa församlingsbibliotek	199
Matteus församlingsbibliotek	200
Johannes församlingsbibliotek	200
Östermalms församlingars bibliotek	200
Katarina församlings bokförråd	200
Maria församlings bokförråd	201

6. Öfriga institutioner	203
Ledamöter af Riksdagens första och andra kammare valda för Stockholms stad	204
Första kammaren	204
Andra kammaren	204
Taxeringsnämnder och Pröfningsnämnd	205
Taxeringsnämnderna	205
Pröfningsnämnden	207
Stockholms stads borgerskap	208
Borgerskapets femtio äldste	208
Borgerskapets bemedlingskommission	208
Borgerskapets gubbbus	209
Borgerskapets änkehus	209
Stockholms köpmannaförening och Stockholms handelskammare .	210
Köpmannaföreningen	210
Köpmannaföreningens centralbyrå och ackords- och konkursafdelning	210
Handelskammaren	210
Svenska stadsförbundet	212
II. Statistiska afdelningen	213
Stadens indelning i vissa distrikt den 1 januari 1910	215
Stadens yttinnehåll och markens användning vid slutet af år 1886	221
Folkmängd	221
Kvartersregister	223
Kvarteren, församlings- och rotevis	223
Kvarteren i bokstafsordning	230
Stat för år 1910	235
Specifikation af Stadens inkomster och utgifter för år 1910 på särskilda titlar	237
Specifikation af Stadens utgifter och inkomster för år 1910 på särskilda rubriker	243
Mantalsskrifven folkmängd, uppskattade fastighetsvärden och inkomstbelopp samt påförda utskylder (i kronor) i Stockholm 1862—1909	244
Stockholms stads landtegendomar vid början af år 1910	248
Viktigare publikationer rörande Stockholms stad	250
III. Personalafdelningen	257
Realregister	419
Tillägg och rättelser	427

Förkortningar.

Årtalen (i Personalafdelningen) angifvas i förkortning medels de bägge sista siffrornas ut-sättning. Årtalet efter bokstafven f. betecknar födelseåret, årtalet efter ftj. första året för an-ställning i Stadens tjänst (årtal inom parentes efter Rh angifver inskrifningsår vid Rådhusrätten), årtalet efter en tjänst utnämningensåret (tal inom parentes betecknar året för likartad funktion å annan ort, för faktiskt innehafvande däraf före den officiella utnämningen e. d.). Beträffande de med mindre stil anförda förtroendeuppdragen beteckna siffrorna vid vänstra sidan data för senaste valet. Siffrorna efteråt angifva den tidsperiod uppdraget afser. Härvid är att märka följande. Kalenderåret 1907 = 07; kalenderåren 1907 och 1908 = 07, 08; kalenderåren 1907, 1908, 1909 = 07—09; ett räkenskaps- eller arbetsår, som börjar under 1907 och slutar under 1908 = 07/08 etc. Beteckningen Bu Bih. afser publikationsserien Bihang till Beredningsutskottets utlåtanden och memorial.

Med en * framför ett namn angifves, ifråga om förtroendeuppdrag afseende tid öfver ett år, att vederbörande under eller med utgången af innevarande år eller eventuellt arbetsår är i tur att afgå från det innehafda uppdraget.

Öfriga i kalendern förekommande förkortningar torde i allmänhet ej tarvfa några förklaringar med undantag för beteckningarna af utmärkelser och ordnar. Beträffande dessa ha i förekommande fall nedanstående lista följts.

LFRKA	=	ledamot af Akademien för de fria konsterna.
LFS	=	> > Fysiografiska sällskapet i Lund.
LHA	=	> > Vitterhets-, historie- och antikvitetsakademien.
LHVS	=	> > Humanistiska vetenskapsamfundet i Uppsala.
LKRVA	=	> > Krigsvetenskapsakademien.
LLA	=	> > Landbruksakademien.
LMA	=	> > Musikaliska akademien.
LSkS	=	> > Samfundet för utgifvande af handskrifter rörande Skandinaviens historia.
LVA	=	> > Vetenskapsakademien.
LVS	=	> > Vetenskaps-societeten i Uppsala.
LVVS	=	> > Vetenskaps- och vitterhetssamhället i Göteborg.
LÖS	=	> > Örlogsmannasällskapet.
RoKafKMO	=	Riddare och Kommendör af Kungl. Maj:ts orden (Riddare af K. Serafimerorden).
OISGbm	=	Innehafvare af det till hägkomst af DD. MM. Konung Oscar II:s och Drottning Sophias guldbryllöp instiftade minnestecken.
OII:sJmt	=	Innehafvare af det till hägkomst af H. M. Konung Oscar II:s 25-åriga regeringsjubileum instiftade minnestecken.
GVSBm	=	Innehafvare af den med anledning af DD. KK. HH. Kronprins Gustafs och Kronprinsessan Victorias silfverbryllöp utdelade medalj.
KmstkSO	=	Kommendör med stora korset
KSO1kl	=	Kommendör af första klassen
KSO2kl	=	Kommendör af andra klassen
RSO	=	Riddare af första klassen
RNO	=	Riddare af Kungl. Nordstjärneorden.
RVO	=	Riddare af första klassen af Kungl. Vasaorden.
LNO	=	Ledamot af Kungl. Nordstjärneorden.
LVO	=	Ledamot af Kungl. Vasaorden.
RCXIII:sO	=	Riddare af Konung Carl XIII:s orden.
Stk	=	Storkors.
m. brilj.	=	med briljanter.

Förkortningar.

GM	=	guldmedalj.
GMtf	=	> , för tapperhet i fält.
GMbr	=	> , Stockholms stads brandkontors.
GM för långv. och trog. tj.	=	Guldmedalj för långvarig och trogen tjänst.
GMnor	=	guldmedalj för nit och redlighet i rikets tjänst.
GMiqml	=	guldmedalj (illis quorum meruere labores).
GMmf	=	guldmedalj för medborgerlig förtjänst.
Patr. sällsk:s GM	=	Patriotiska sällskapets guldmedalj.
Serafimermed.	=	Serafimermedaljen.
SM	=	silfvermedalj.
SMbr	=	> , Stockholms stads brandkontors.
SMnor	=	> , för nit och redlighet i rikets tjänst.
VasaGM	=	Vasamedaljen i guld.

