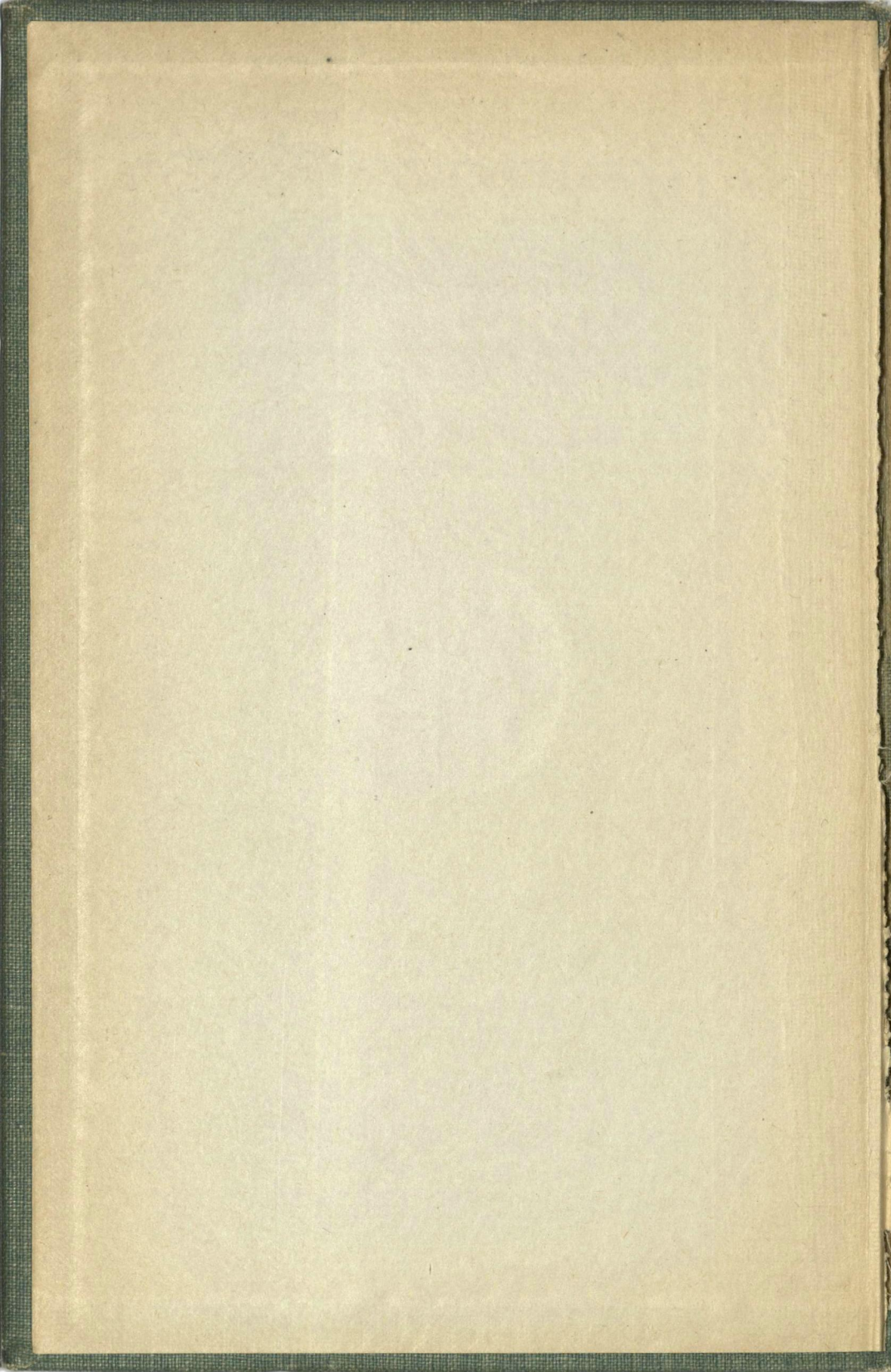


STOCKHOLMS
KOMMUNALKALENDER



1908



Arbejdsmands ekspedition



STOCKHOLMS
KOMMUNALKALENDER

FÖR ÅR

1908.

Å R G. II.

UTARBETAD AF

STOCKHOLMS STADS STATISTISKA KONTOR.

STOCKHOLM

KUNGL. BOKTRYCKERIET. P. A. NORSTEDT & SÖNER

1908

PHOTOGRAPHIC
DOCUMENTATION

FÖRORD.

Stockholms kommunalkalender föreligger här i sin 2:dra årgång. I densamma hafva, förutom åtskilliga af utvecklingen betingade kompletteringar, en del fullständiganden och omarbetningar af äldre uppgifter blifvit gjorda.

Till ledning vid Kommunalkalenderns användning meddelas här nedan några ord angående dess plan.

Kalendern är uppdelad i trenne hufvudafdelningar, *Kalenderafdelningen*, *Statistiska afdelningen* och *Personalafdelningen*. I Kalenderafdelningen upptagas institutioner och befattningshafvare i den ordning och i det sammanhang som de olika institutionernas samhörighet kräfver. För hvarje institution finnas i regel några upplysande ord angående densammas tillkomst och ändamål samt befattningshafvarnes åligganden och befogenhet, hvarjämte dithörande lagar, instruktioner eller reglementen angifvas äfvensom aflöningar och stat (för år 1908). I denna afdelning angifvas beträffande personal endast tillnamn och initialer, hvarvid dock märkes, att vid förtroendeuppdrag innehafvarens yrke, befattning eller ev. titel utsättes; om innehafvaren är stadsfullmäktig, har äfven detta angifvits. För kvinnor har i regel hufvudförnamnet utskrifvits. Några hänvisningar angående en befattningshafvares upptagande å annat ställe i kalendern på grund af annan tjänst förekomma ej, för så vidt icke förenandet af tjänsterna i fråga är obligatoriskt eller häfdvunnet. För vinnande af upplysning angående en persons samtliga i kalendern upptagna tjänster eller uppdrag hänvisas i öfrigt till Personalafdelningen.

I kalenderns Statistiska afdelning lämnas diverse uppgifter angående stadens indelning, folkmängd, utgifter och inkomster, taxering, utskylder m. m., hvarjämte en större öfersiktskarta öfver Stockholm i färger är bifogad. Å en mindre karta med därtill hörande tabell meddelas uppgifter rörande Stadens landtegendomar. De i egentlig mening statistiska uppgifterna i denna afdelning hafva afsiktligt gjorts knapphändiga, emedan Staden i

den af Kontoret årligen utgifna Statistiska årsboken äger en i detta hänseende uttömmande publikation.

I Personalafdelningen upptagas — med några få i Kalenderafdelningen särskildt angifna undantag — samtliga i Kalenderafdelningen förekommande personer i bokstafsordning, hvarvid, så vidt det varit möjligt, uppgifter lämnas för hvar och en angående fullständigt namn, födelseår, titlar, tjänster och befattningar (rörande kommunala och kyrkliga förtroendeuppdrag se nedan) med utnämningsår, utmärkelser, adress och telefon. Därjämte meddelas med särskild stil förteckning å kommunala m. fl. förtroendeuppdrag med data för senaste valet, tid för uppdraget samt (hufvudsakligen rörande stadsfullmäktige och viktigare nämnders och styrelser ledamöter) från hvilken tid enahanda uppdrag förut innehafvs; endast sådana förtroendeuppdrag, som afse i Kalenderafdelningen införda institutioner, ha här upptagits.

Upplysningar från vederbörande afdelningschefer, tjänstemän eller befattningshafvare äro naturligen i stor utsträckning anlitade, hvarjämte tillgänglig kalender- och matrikellitteratur utnyttjats. Till kontroll å uppgifterna ha dessa i korrektur öfversändts till samtliga institutioner; dessutom ha vederbörande afdelningschefer satts i tillfälle att genomse kalenderns motsvarande afdelningar i sin helhet. Personalafdelningens uppgifter om där nyupptagen person hafva tillställts hvarje sådan. I regel ha utsända korrektur snabbt och beredvilligt återsändts i granskadt skick; en stjärna (*) vid afdelning eller namn anger emellertid, att svar ej erhållits (eller inkommit för sent).

I likhet med föregående år är i kalendern infogadt ett afskiljbart blad, afsedt för beriktiganden eller förslag till förbättringar.

Stockholms stads statistiska kontor i maj 1908.

STEN S. LEIJONHUFVUD.

tf. Föreståndare.

Innehållsförteckning.

	sid.
Förord	III
Innehållsförteckning	V
Förkortningar	XI
I. Kalenderafdelningen	1
1. Öfverståthållareämbetet och i samband därmed stående institutioner	3
Öfverståthållareämbetet	4
Öfverståthållareämbetets kansli	5
Öfverståthållareämbetet för polisärenden	5
Öfverståthållareämbetet för uppboresärenden samt Stockholms stads uppboresverk	9
Stockholms stads rannsakningsfängelse	13
Stadsfiskalerna	13
Stadsfogdarna	14
Passbyrån	16
Kommissionären hos Öfverståthållareämbetet	16
Ångslupsinspektionen	16
2. Stockholms stads magistrat och rådhusrätt och i samband därmed stående institutioner	17
Magistraten och Rådhusrätten	18
Förmyndarekammaren	21
3. Stockholms stads kommunalstyrelse och i samband därmed stående institutioner	23
Stadsfullmäktige	26
Stadsfullmäktiges beredningsutskott	28
Stadsfullmäktiges och beredningsutskottets expedition	29
Stadsfullmäktiges diskussionsklubb	29
Stockholms stads drätselnämnd	30
Drätselnämndens delegerade	31
Drätselnämndens kansli och expedition	32
Drätselnämndens (Stadens) ombudsmans expedition	32
Drätselnämndens kammarkontor	33
Stockholms stads revisionskontor	34
Stadsingenjörskontoret	34
Förvaltningen af Stadens fastigheter	35
Stockholms stads byggnadskontor	37
Stockholms stads renhållningsverk	41

Stockholms stads brandväsende	44
Stockholms stads hamnpolis	45
Stockholms stads hamnuppbörd	46
Stockholms stads slusskontor	46
Stockholms stads arkiv och bibliotek	46
Stockholms stads auktionsverk	47
Stockholms stads provisoriska kreatursmarknadsplats med stallar	48
Belysning af gator och allmänna platser	48
Inkvarteringar	49
Stockholms stads bårhus	49
Stockholms stads hundstall	49
Stockholms stads hälsovårdsnämnd	50
Hälsovårdsnämndens byrå och expedition	50
Hälsovårdsnämndens upphandlingskommitté	51
Stads- och distriktsläkare m. fl.	52
Stockholms stads sjukhus	53
Stockholms stads upptagningsanstalter för hastigt insjuknade	62
Stockholms stads vårdanstalter för sinnessjuka	63
Polikliniker	65
Albert och Hulda Pålsons konvalescenthem	67
Stockholms stads upplysnings- och understödsbyrå för tuberkulössjuka	67
Barnsjukhuset Simon och Mathilda Sachs' minne	68
Stockholms stads vaccinationsväsende	68
Stockholms stads tuberkulössjukhus (under byggnad)	68
Stockholms stads besiktningsbyrå för prostituerade kvinnor	69
Allmän hälsovård	69
Stockholms stads hälsopolis	69
Stockholms stads anstalter för köttbesiktning	70
Stockholms stads destruktionsanstalt (vid Löfsta)	71
Hälsovårdsnämndens fysikalisk-kemiska laboratorium	71
Hälsovårdsnämndens bakteriologiska laboratorium	71
Stockholms stads desinfektionsanstalt	72
Desinfektion i bostäder	72
Stockholms stads isoleringsanstalt	72
Stockholms stads karantänsanstalt	73
Stockholms stads karantänsstallar	73
Stockholms stads fosterbarnsinspektion	73
Stockholms stads bostadsinspektion	74
Stockholms stads ambulansväsende	74
Utrotandet af råttor	75
Stockholms stads fattigvårdsnämnd	77
Fattigvårdsnämndens delegerade för beviljande af fattigvård	78
Fattigvårdsnämndens upphandlingskommission	78
Fattigvårdsnämndens expedition	79
Fattigvårdsnämndens utackorderingsbyrå	79
Församlingarnas fattigvårdsstyrelser	80
Stockholms stads ålderdomshem	83
Stockholms stads allmänna försörjningsinrättning	85
Stockholms stads arbetsinrättning	87
Stockholms stads uppfostringsanstalt vid Skrubba	89

Stockholms stads uppfostringsanstalt för flickor	89
Stockholms stads barnhärbarge	90
Stockholms stads asyler för husvilla	91
Arbetarebostadsfonden till minne af den 9 februari 1853	92
Stockholms stads handels- och sjöfartsnämnd	93
Börskommitterade	93
Fondbörskommitterade	94
Hamndelegerade	94
Stads- och fondmäklare	94
Skeppsklarerare	95
Notarii publici	95
Stockholms skiljenämnd för handel, industri och sjöfart	95
Stockholms skiljenämnd för spannmålshandeln	96
Kompromissrätten	96
Dispachör	96
Stockholms stads byggnadsnämnd	98
Stockholms stads mantalsnämnd	104
Rotemän	104
Juridiskt biträde åt mindre bemedlade	107
Stockholms stads gas- och elektricitetsverk	108
Gasverken	109
Elektricitetsverken	111
Belysning af gator och allmänna platser	113
Gaslednings- och elektricitetsentreprenörer	113
Kyrkogårdsnämnden i Stockholm	115
Kyrkogårdsnämndens byrå och expedition	116
Stockholms stads norra begravningsplats	116
Stockholms stads södra begravningsplats	116
Stockholms stads folkskoleöfverstyrelse	117
Folkskoleöfverstyrelsens utskott	118
Folkskoleöfverstyrelsens expedition	118
Folkskoleinspektionen	119
Folkskolans läkarevård	120
Församlingarnas skolor	120
Barnavårdsnämnden	131
Stockholms stads arbetsförmedling	134
Stockholms stads statistiska kontor	136
Stockholms stads triangelmättningsnämnd	138
Slakthús- och saluhallsstyrelsen	139
Stockholms stads landtegendomsnämnd	140
Revisorer, utsedde af Stadsfullmäktige	141
Kommittéer, utsedde af Stadsfullmäktige	144
Kommunala omorganisationskommittén	144
Byggnadsordningskommittén	144
Kafékommittén	144

Lifsmedelkommittén	145
Fattigsakförarkommittén	145
4. I det föregående ej upptagna institutioner, i hvilka Stadsfullmäktige äga att utse ledamöter m. m. eller som af Staden understödjas	147
Institutioner, i hvilka Stadsfullmäktige äga att utse ledamöter	148
Ledamöter af Riksdagens första kammare	148
Järnvägsrådet	148
Handelskunniga ledamöter af Rådhusrätten	148
Sakkunniga ledamöter af Rådhusrätten vid klander af dispache	148
Gode män för förmynderskap	149
Direktionen öfver Stockholms stads undervisningsverk	149
Terminsafigfts-nämnderna vid allmänna läroverken	149
Vittnen vid den muntliga pröfningen i realskoleexamen	150
Delegerade för förvaltning af byggnadskassan vid Nya elementarskolan	151
Stockholms högskolas styrelse	151
Tekniska skolans i Stockholm styrelse	151
Stockholms borgarskola	151
Direktionen öfver Navigationsskolan	152
Första döfstumsundervisningsdistriktets skolstyrelse	152
Nämnden för döfstumundervisningen i första distriktet	152
Direktionen öfver Eira, Stockholms stads och läns sjukhus	153
Inskrifningsnämnden för Stockholms stads rullföringsområde	153
Inskrifningsnämnden för Stockholms sjömanshus	154
Inskrifningsrevisionen	154
Kommissionen vid rekvisitioner för krigsmaktens behof	154
Hästuttagningsnämnden	154
Mönstringskommissionerna	155
Städernas allmänna brandstodsbolags kommitté för Stockholm	156
Direktionen för änke- och pupillkassan vid Stadens ämbetsverk	156
Styrelsen för stiftelsen Wilhelm Gowennii minne	156
Styrelsen för Stockholm—Nynäs järnvägsaktiebolag	157
Styrelsen för Stockholm—Västerås—Bergslagens nya järnvägsaktiebolag	157
Styrelsen för aktiebolaget Göteborgssystemet i Stockholm	157
Institutioner, hvilka af Staden understödjas	158
Allmänna läroverken	158
Stockholms högskola	158
Tekniska skolan	158
Stockholms borgarskola	159
Högre flickskolor	159
Sällskapet för småbarnsskolorna i hufvudstaden	159
Byggmästareföreningens murareyrkesskola	159
Pedagogiska lärokursen	159
Arbetsinstitutet i Stockholm	159
Södermalms arbetsinstitut	159
Arbetsföreningen i Stockholm	159
Tidningen De blindas veckoblad	159
Pedagogiska biblioteket i Stockholm	159

Stockholms arbetarebiblioteks förbund	159
Adolf Fredriks folkhem	159
Folkbildningsförbundet	159
Skansen	160
Konsertföreningen	160
Folkkonsertförbundet	160
Friluftsmusik	160
Nykterhetsföreningar	160
Restauranter, där rusdrycker ej serveras	160
Eira, Stockholms stads och läns sjukhus	160
Kronprinsessan Lovisas vårdanstalt för sjuka barn	160
Polikliniker	161
Prins Carls inrättning för fattiga barn	161
Enskilda uppfostringsanstalter inom hufvudstaden m. m.	161
Arbetsstugorna inom hufvudstaden	161
Arbetsföreningarna inom hufvudstaden	161
Stockholms stadsmissions arbetshem	161
Vård af fattiga sjuka i hemmen	161
Värme- och läsestugor	161
Skytteföreningar	161
Änke- och pupillkassan vid Stadens ämbetsverk	161
Tillägg angående ersättningar för underhåll och vård m. m. vid diverse an- stalter	161
5. Kyrkliga institutioner	164
Prästlönerregleringsnämnden	165
Stockholms stads kyrkofullmäktige	165
Kyrkofullmäktiges beredningsutskott	166
Stockholms stads konsistorium med därunder hörande församlingar	167
Stadskonsistorium	167
Storkyrkoförsamlingen	167
Klara församling	168
Kungsholms församling	168
Adolf Fredriks församling	169
Gustaf Wasa församling	169
Mattei församling	170
Jakobs församling	170
Johannes församling	171
Engelbrekts församling	171
Hedvig Eleonora församling	172
Oscars församling	172
Katarina församling	173
Maria församling	173
Tyska församlingen	174
Finska församlingen	174
Danviks hospitals församling	175
Borgerskapets änkehus församling	175
Sabbatsbergs ålderdomshems församling	175
K. hofkonsistorium med därunder hörande församlingar	176
K. hofkonsistorium	176
K. hofkleresiet	176

K. hofförsamlingen	176
K. Svea lifgardes församling	177
K. Göta lifgardes församling	177
K. Lifgardets till häst församling	177
K. Svea artilleriregementes församling	177
Skeppsholms församling (K. Flottan)	177
K. Svea ingenjörskårs församling	178
Främmande trosbekännares församlingar	179
Katolska församlingen	179
Mosaiska församlingen	179
6. Öfriga institutioner	181
Ledamöter af Riksdagens första och andra kammare valda för Stockholms stad	182
Första kammaren	182
Andra kammaren	182
Taxeringsnämnder och Pröfningsnämnd	183
Taxeringsnämnderna	183
Pröfningsnämnden	185
Stockholms stads borgerskap	186
Borgerskapets femtio äldste	186
Borgerskapets bemedlingskommission	186
Borgerskapets gubbbhus	187
Borgerskapets änkehus	187
Stockholms köpmannaförening och dess handelskammare	188
Köpmannaföreningen	188
Köpmannaföreningens centralbyrå	188
Stockholms handelskammare	189
II. Statistiska afdelningen	191
Stadens indelning i vissa distrikt den 1 januari 1908	193
Stadens yttinnehåll och markens användning vid slutet af år 1886	196
Folkmängd	196
Kvartersregister	198
Kvarteren, församlings- och rotevis	198
Kvarteren i bokstafsordning	205
Stat för år 1908	210
Specifikation af Stadens inkomster och utgifter för år 1908 på särskilda titlar	212
Specifikation af Stadens utgifter och inkomster för år 1908 på särskilda rubriker	217
Mantalskrifven folkmängd, uppskattade fastighetsvärden och inkomstbelopp samt påförda utskylder (i kronor) i Stockholm 1862—1907	218
Stockholms stads landtegendomar vid början af år 1908	222
III. Personalafdelningen	227
Realregister	399
Tillägg och rättelser	403

Förkortningar.

Årtalen (i Personalafdelningen) angifvas i förkortning medels de bägge sista siffrornas ut-sättning. Årtalet efter bokstafven f. betecknar födelseåret, årtalet efter en tjänst utnämning-året (tal inom parentes betecknar året för likartad funktion å annan ort, för faktiskt innehafvande däraf före den officiella utnämningen e. d.). Beträffande de med mindre stil anförda förtroende-uppdragen beteckna siffrorna vid venstra sidan data för senaste valet. Siffrorna efteråt angiva den tidsperiod uppdraget afser. Härvid är att märka följande. Kalenderåret 1907 = 07; kalender-åren 1907 och 1908 = 07, 08; kalenderåren 1907, 1908, 1909 = 07—09; ett räkenskaps- eller arbetsår, som börjar under 1907 och slutar under 1908 = 07/08 etc.

Öfriga i kalendern förekommande förkortningarna torde i allmänhet ej tarfva några förklaringar med undantag för betecknandet af utmärkelser och ordnar. Beträffande dessa ha i förekommande fall nedanstående lista följts.

LFrKA	=	ledamot af Akademien för de fria konsterna.
LFS	=	> > Fysiografiska sällskapet i Lund.
LHA	=	> > Vitterhets-, historie- och antikvitetsakademien.
LHVS	=	> > Humanistiska vetenskapssamfundet i Uppsala.
LKrVA	=	> > Krigsvetenskapsakademien.
LLA	=	> > Landbruksakademien.
LMA	=	> > Musikaliska akademien.
LSkS	=	> > Samfundet för utgifvande af handskrifter rörande Skandinaviens historia.
LVA	=	> > Vetenskapsakademien.
LVS	=	> > Vetenskaps-societeten i Uppsala.
LVVS	=	> > Vetenskaps- och vitterhetssamhället i Göteborg.
LÖS	=	> > Örlogsmannasällskapet.
RoKafKMO	=	Riddare och Kommendör af Kungl. Maj:ts orden (Riddare af K. Serafimerorden)
OIIISgbmt	=	Innehafvare af det till hägkomst af DD. MM. Konung Oscar II:s och Drottning Sophias guldbroöllof instiftade minnestecken.
OII:sJmt	=	Innehafvare af det till hägkomst af H. M. Konung Oscar II:s 25-åriga regeringsjubileum instiftade minnestecken.
GVSbm	=	Innehafvare af den med anledning af DD. KK. HH. Kronprins Gustafs och Kronprinsessan Victorias silfverbroöllof utdelade medalj.
KmstkSO	=	Kommendör med stora korset
KSO1kl	=	Kommendör af första klassen
KSO2kl	=	Kommendör af andra klassen
RSO	=	Riddare af första klassen
RNO	=	Riddare af Kungl. Nordstjärneorden.
RVO	=	Riddare af första klassen af Kungl. Vasaorden.
LNO	=	Ledamot af Kungl. Nordstjärneorden.
LVO	=	Ledamot af Kungl. Vasaorden.
RCXIII:sO	=	Riddare af Konung Carl XIII:s orden.
Stk	=	Storkors.
StOff	=	Storofficer.
m.brilj.	=	med briljanter.
m.kr.	=	med kraschan.
GM	=	gulmedalj.
GMtf	=	> > , för tapperhet i fält.
GMbr	=	> > , Stockholms stads brandkontors.
GMnor	=	gulmedalj för nit och redlighet i rikets tjänst.
GMiqml	=	gulmedalj (illis quorum meruere labores).

Förkortningar.

GMmf	= guldmedalj för medborgerlig förtjänst.
SM	= silfvermedalj.
SMbr	= > , Stockholms stads brandkontors.
SMnor	= > , för nit och redlighet i rikets tjänst.
AnhAlbrBjO	= Hertigl. anhaltska orden Albrecht Björnen.
AnnamDO	= Annamitiska Drakorden.
BadOFidel	= Storhertigl. badiska Husorden Fidelitas.
BadBerthIZO	= Storhertigl. badiska Berthold d. I:s af Zähringen orden.
BadZLöwO	= Storhertigl. badiska Zähringer-Löwenorden.
BajMilFörtjO	= Kungl. bayerska militärförtjänstorden.
BajKrO	= Kungl. bayerska Kroneorden (el. bayerska Kronans förtjänstorden).
BajS:tMikO	= Kungl. bayerska S:t Mikaelorden.
BLEopO	= Kungl. belgiska Leopoldsorden.
BMilK	= Kungl. belgiska militärkorset.
BrChrO	= Kejs. brasilianska Kristiorden.
BrRosO	= Kejs. brasilianska Rosenorden.
BraunschHenLejO	= Hertigl. braunschweigiska Henrik Lejonets orden.
BulgMilFörtjO	= Furstl. bulgariska militärförtjänstorden.
DElefO	= Kungl. danska Elefanterorden.
DDO	= Kungl. danska Dannebrogorden.
EgyptOKS	= Egyptiska orden Kedivens stjärna.
FrHL	= Franska Hederslegionsorden.
FrMérAgr	= Franska orden Mérite agricole.
OffFrInstrpubl	= Fransk Officier de l'Instruction publique.
OffFrd'Acad	= Fransk Officier d'Académie.
GrFrO	= Kungl. grekiska Frälsareorden.
HGuelfO	= Kungl. hannoverska Guelferorden.
HavKaLO	= Kungl. hawaiiiska Kalakauaorden.
HavKrO	= Kungl. hawaiiiska Kronorden.
HessFÄO	= Storhertigl. hessiska Filip den ädelmodiges orden.
HohenzHusO	= Furstl. hohenzollernska Husorden.
Hon.memb.soc.Santia- godeCuba	= Honorary member of the society of the army of Santiago de Cuba.
ItS:tMoLO	= Kungl. italienska S:t Mauritiis- och Lazariorden.
ItKrO	= Kungl. italienska Kroneorden.
JOHS	= Kejs. japanska Spegelorden eller den Helgade skattens orden.
JOUpPgS	= Kejs. japanska orden Uppgående solen.
KLejO	= Kongostatens Lejonorden.
KongoS	= Kongostatens tjänstetecken l'Etoile de service.
LEkkrO	= Storhertigl. luxemburgska Ekkroneorden.
MeckLOVendKr	= Storhertigl. mecklenburgska orden Vendernas krona.
MexGuadO	= Kejs. mexikanska Guadeloupeorden.
MonOS:tC	= Furstens af Monaco orden S:t Carl.
MontDanO	= Furstl. montenegrinska Daniloorden.
NassOGyldLej	= Hertigl. nassauiska orden Gyllene lejonet.
NassAdO	= Hertigl. nassauiska Adolfs militär- o. civilförtjänstorden.
NeapS:tPerdFörtjO	= Kungl. neapolitanska S:t Ferdinands- och Förtjänstorden.
NLejO	= Kungl. nederländska Lejonorden.
NOranNassO	= Kungl. nederländska Oranien-Nassauorden.
NS:tOO	= Kungl. norska S:t Olavsorden.
OldHus-oFörtjO	= Storhertigl. oldenburgska Hus- och Förtjänstorden.
PersSol-oLej-O	= Kungl. persiska Sol- och Lejonorden.
PChrO	= Kungl. portugisiska Kristiorden.
PSBentd'AvisO	= Kungl. portugisiska São Bento d'Avis orden.
PS:tJakO	= Kungl. portugisiska S:t Jakobs Svärdsorden.
PToS	= Kungl. portugisiska Torn- och Svärdsorden.
POdaC	= Kungl. portugisiska orden da Conceição.
PrROO	= Kungl. preussiska Röda örns orden.
PrOpleM	= Kungl. preussiska orden pour le Mérite.
PrKrO	= Kungl. preussiska Kroneorden.
PrJohO	= Kungl. preussiska Johanniterorden.
PåffChrO	= Påfliga Kristiorden.
PåffS:tGregO	= Påfliga S:t Gregorius den stores orden.

Förkortningar.

RumKrO	= Kungl. rumäniska Kroneorden.
RumStjO	= Kungl. rumäniska Stjärnorden.
RHvÖO	= Kejs. ryska Hvita örns orden.
RS:tAnO	= Kejs. ryska St Annæorden.
RS:tStO	= Kejs. ryska St Stanislaïorden.
RS:tVIO	= Kejs. ryska St Vladimirsorden.
SAIbrO	= Kungl. sachsiska Albrektsorden.
SOHyF	= Storhertigl. sachsen-weimarska orden Hvita falcken.
SErnO	= Hertigl. sachsiska Ernestinerorden.
SanMarO	= Republiken San Marinos orden.
SchwHedK	= Furstl. schwarzburgska hederskorset.
SerbTakO	= Kungl. serbiska Takovoorden.
SiamKrO	= Kungl. siamesiska Kroneorden.
SiamOHvEl	= Kungl. siamesiska orden Hvita elefanten.
SpAlfXII:sO	= Kungl. spanska Alfonso XII:s orden.
SpCIII:sO	= Kungl. spanska Carl III:s orden.
SpOIsabCath	= Kungl. spanska orden Isabella Catholica.
SpS:tFerdO	= Kungl. spanska St Ferdinandsorden.
SpOMerNav	= Kungl. spanska orden El Mérito Naval.
SpMilFörtjO	= Kungl. spanska militärförtjänstorden.
StBrVictO	= Kungl. storbritanniska Victoriaorden.
TadjONclA	= Sultanatet Tadjourahs orden Nichan el Anouar.
TunNichIft	= Tunesiska Nichan-Iftikharorden.
TurkOsmO	= Kejs. turkiska Osmaniéorden.
TurkMedjO	= Kejs. turkiska Medjidieorden.
VenBolO	= Venezuelas Bolivarorden.
WaldFörtjO	= Furstl. waldeckska förtjänstorden.
WaldMilFörtjO	= Furstl. waldeckska militärförtjänstorden.
WürtFrO	= Kungl. württembergiska Fredriksorden.
WürtKrO	= Kungl. württembergiska Kroneorden.
ÖLeopO	= Kejs. österrikiska Leopoldsorden.
ÖJKrO	= Kejs. österrikiska Järnkronorden.
ÖFrJO	= Kejs. österrikiska Franz Josepsorden.

