

Tillägg och rättelser.

Tillägg till Kalenderafdelningen.

Öfverståthållareämbetet.

Uppbördsdistrikten.

På grund af Uppbördsverkets omorganisation kommer staden att den 1 okt. 1907 indelas i ytterligare fem uppbördsdistrikt, nämligen ett i Maria församling (kontor Götgatan 1), ett i Katarina församling (kontor Götgatan 1), ett i Hedvig Eleonora, Engelbrekts och Oscars församlingar (kontor Rådhuset, uppbördslokal Nybrogatan 23), ett i Adolf Fredriks, Gustaf Vasa och Mattei församlingar (kontor Rådhuset, uppbördslokal Tegnérsgatan 29) och ett i Johannes församling (kontor Rådhuset, uppbördslokal egendomen nr 6 i Roslagsroten).

Ångslupsinspektionen.

Närmaste tillsyn öfver efterlefnaden af reglementet för ångslupstrafiken i hufvudstaden den 29 mars 1873 (med ändring den 29 nov. 1901) tillkommer den af Öfverståthållareämbetet för sådant ändamål förordnade inspektör, för hvilken särskild instruktion blifvit utfärdad.

Ångslupsinspektör.

Ljungquist, C. O. F.

Stockholms stads drätselnämnd.

Tillsyn af Stadens jordegendomar.

Aflönningar m. m. Tillsyningsmän:
3,000 kr. och 1,600 kr.

Tillsyningsmän.

Tamm, C. O. S.; Öhrström, K. A.

Stockholms stads hälsovårdsnämnd.

Förrådsförvaltare.

Johansson, A. G., (tillika syssloman vid Sabbatsbergs sjukhus).

Hälsovårdsnämndens bakteriologiska laboratorium.

Föreståndare.

Pettersson, A., (efter tf. föreståndaren Alfvén, K. A., som uppehållit platsen efter dr Jundell).

Stockholms stads bostadsinspektion.

Assistent.

Lilliesköld, Louise Mathilda, f. Amerup.

Stockholms stads handels- och sjöfartsnämnd.

Dispachör.

Hasselrot, P. A.

Stockholms stads folkskoleöfverstyrelse.

Vikarierande lärare och lärarinnor.

Janzon, F. J.; Lindroth, Elsa; Eriksson, Ruth; Claëson, Rut; Kjerling, Edith; Robertsson, Signe; Gustafsson, Gerda; Dahlstedt, Ingrid; Stjernström, Eva.

Bitr. lärarinnor i huslig ekonomi.

Lundahl, Elsa; Enström, Ellen.

Institutioner, i hvilka Stadsfullmäktige äga att utse ledamöter.

Serafimerlasarettet.

Enligt K. brevet till Serafimerlasarettets direktion den 31 maj 1888 består lasarettets styrelse af sex ledamöter, nämligen en ordförande och en vice ordförande, utsedda af K. M:t, samt lasarettets öfverläkare och öfverkirurg såsom

själfskrifna jämte två valda för en tid af fyra år, den ene af Stadsfullmäktige och den andre af Stockholms läns landsting.

Af Stadsfullmäktige vald ledamot.

Ekgren, C. E., kamrerare (vald den 25 sept. 1905 för tiden t. o. m. utgången af septem-ber 1908).

Dessutom fem ledamöter.

Vittnen vid den muntliga pröfningen i realskoleexamen.

I stadgan för rikets allmänna läroverk den 18 febr. 1905 bestämmes, att vid den muntliga pröfningen i realskoleexamen skola närvara utom eforus eller inspektor minst tre af vederbörande kommunalstyrelse utsedda, ojäfviga examensvittnen. I enlighet härmed valde Stadsfullmäktige den 22 april 1907 till vittnen vid den muntliga pröfningen i realskoleexamen vid nedanstående läroverk och realskolor följande personer.

Af Stadsfullmäktige utsedda examensvittnen.

Högre latinläroverket på Norrmalm.

d'Ailly, G. A. I., milkontrollör, stadsfullm.; **Almqvist, S. A. L.**, hofrättsråd; **Hammarlund, E.**, direktör, stadsfullm.; **Marcus, J. A. A.**, intendent, stadsfullm.; **Sjögren, P. A.**, fabrikör, stadsfullm.

Högre allmänna läroverket på Södermalm.

Axelsson, H., direktör, stadsfullm.; **Kolmodin, C. O. B.**, kontrollör; **Rosengrön, C. O. L.**, grosshandlare, stadsfullm.; **von Schöele, F. A.**, professor; **Törnebladh, H. R.**, bankofullm.

Högre realläroverket på Norrmalm.

Bergman, J. S., andre folkskoleinspektör; **Lundbergh, G. H.**, grosshandlare, stadsfullm.; **Pegelow, F. V. H.**, direktör, stadsfullm.; **Sällström, G. F. W.**, ingenjör; **Wassberg, A.**, folkskolelärare, stadsfullm.

Högre realläroverket på Östermalm.

Brundin, F. A., handlande, stadsfullm.; **Curman, N. R.**, telegrafdirektör; **Lundström, K. B.**, grosshandlare, stadsfullm.; **Söderberg, O. A.**, grosshandlare, stadsfullm.; **Welin, K. G. A.**, byrådirektör, stadsfullm.

Jakobs realskola.

Fischier, P. E. M., rektor; **Haak, O. K.**, direktör; **Lamm, H.**, grosshandlare, stadsfullm.; **Laurentz, W.**, grosshandlare, stadsfullm.; **Lindmark, A.**, skomakaremästare, stadsfullm.

Katarina realskola.

Klefbeck, E. A., pastorsadjunkt, stadsfullm.; **Lagerholm, O. W.**, fil. lic., fabriksidkare, stadsfullm.; **Munthe, H. Å. R. W.**son, rektor; **Persson, P. E.**, öfverlärare; **Ruus, P. J. E.**, öfverkontrollör.

Kungsholmens realskola.

Agrell, K. R. O., poststationsföreståndare; **Ewerlöf, J. F.**, öfverlärare; **Hult, C. A.**, disponent; **Sjöström, K. F.**, ingenjör, stadsfullm.; **Ödman, N. P.**, f. d. lektor.

Kyrkliga institutioner.

Storkyrkoförsamlingen.

Pastorsexpeditionen flyttas den 1 oktober till Stortorget 1.

Vice komminister.

Welinder, N. J.

Johannes församling.

Vice komminister.

Corneliusson, E. B. (från 1 sept.)

Hedvig Eleonora församling.

Organist.

Blom, O. L. (från 1 sept.)

Tyska församlingen.

Församlingens kyrkoråd.

Ahrens, H., grosshandlare (fyllnadswal efter **Becker, C. H.**, grosshandlare).

Lifgardets till häst församling.

Regementspastor.

Elmqvist, H. F. A.

Tillägg till Personalafdelningen.

Fullständiga personaluppgifter hafva icke kunnat erhållas rörande vissa i Kommunalkalenderns Tillägg upptagna personer. Uppgifterna hafva ej heller kunnat utsändas till granskning af vederbörande.

Agrell, Karl Rudolf Oskar, f. 51, poststationsföreståndare, Handtverkareg. 36, riks. 39 09;

¹³/₅ 07 vittne vid realskoleexamen (Kungsholmens realskola) 07.

Ahrens, Heinrich Friedrich Ludwig, f. 58, grosshandlare, Florag. 21, riks. 11 21 (kontoret), Österm. 42 74;

07 led. af Tyska förs:s kyrkoråd 07—09.

d'Ailly, Gustaf Adolf Hack, milkontrollör, (se f. ö. Personalafd.);

¹³/₅ 07 vittne vid realskoleexamen (Högre latinläroverket på Norrmalm) 07.

Albion, Paulina Charlotta, f. 60, köksföreständerska vid sjukhuset S:t Göran 07, boende därstädes, Stadshagen.

Almqvist, Sven Axel Ludvig, f. 55, jur. kand., hofrättsråd 98, led. af dir. öfver Sthlms stads brandförsäkringskontor, Villag. 3, riks. 112 38, allm. 57 60;

¹³/₅ 07 vittne vid realskoleexamen (Högre latinläroverket på Norrmalm) 07.

Axelson, Henrik, direktör, (se f. ö. Personalafd.);

¹³/₅ 07 vittne vid realskoleexamen (Högre allmänna läroverket på Södermalm) 07.

Bergman, Johan Sebastian, andre folk-skoleinspektör, (se f. ö. Personalafd.);

¹³/₅ 07 vittne vid realskoleexamen (Högre realläroverket på Norrmalm) 07.

Blom, Oscar Ludvig, f. 77, musikdirektör, organist i Hedvig Eleonora förs. 07, Upplandsg. 34, Vasa 11 24.

Brundin, Frans Anton, handlande, (se f. ö. Personalafd.);

¹³/₅ 07 vittne vid realskoleexamen (Högre realläroverket på Östermalm) 07.

Curman, Nils Rudolf, f. 52, telegrafdirektör, RNO, RVO, RDDO, Florag. 17, riks. 49 51;

¹³/₅ 07 vittne vid realskoleexamen (Högre realläroverket på Östermalm) 07.

Enström, Ellen, bitr. lärarinna i huslig ekonomi vid Jakobs förs:s folkskola 07.

Ewerlöf, Jöns Fritiof, fil. d:r, f. d. öfverlärare (se f. ö. Personalafd.);

¹³/₅ 07 vittne vid realskoleexamen (Kungsholms realskola) 07.

Hammarlund, Emil, direktör, (se f. ö. Personalafd.);

¹³/₅ 07 vittne vid realskoleexamen (Högre latinläroverket på Norrmalm) 07.

Hult, Carl Alrik, f. 67, fabriksdisponent för AB. Pump-Separator, Inedalsg. 1, Kungsh. 7 53;

¹³/₅ 07 vittne vid realskoleexamen (Kungsholmens realskola) 07.

Klefbeck, Ernst Alarik, pastorsadjunkt, (se f. ö. Personalafd.);

¹³/₅ 07 vittne vid realskoleexamen (Katarina realskola) 07.

Kolmodin, Carl Olof Bernhard, f. 50, tullkontrollör, S:t Paulsg. 14, riks. 41 44, Maria 26 44;

¹³/₅ 07 vittne vid realskoleexamen (Högre allmänna läroverket på Södermalm) 07.

Lagerholm, Wilhelm, fil. lic., fabriksidkare, (se f. ö. Personalafd.);

¹³/₅ 07 vittne vid realskoleexamen (Katarina realskola) 07.

Laurentz, Wilhelm, grosshandlare, (se f. ö. Personalafd.);

¹³/₅ 07 vittne vid realskoleexamen (Jakobs realskola) 07.

Lilliesköld, f. Annerup, Louise Mathilda, f. 81, assistent vid Bostadsinspektionen 07, Birgerjarlsg. 98, riks. 109 98.

Lindhagen, Fredrik Emanuel, f. 68, med. lic. amanuens vid Sabbatsbergs sjukhus 07, boende därstädes, Dalag. 9 & 11.

Lindmark, August, skomakaremästare, (se f. ö. Personalafd.);
^{13/5} 07 vittne vid realskoleexamen (Jakobs realskola) 07.

Lundahl, Elsa, bitr. lärarinna i huslig ekonomi vid Engelbrekts förs:s folkskola 07.

Lundbergh, Gustaf Harald, grosshandlare, (se f. ö. Personalafd.);
^{13/5} 07 vittne vid realskoleexamen (Högre realläroverket på Norrmalm) 07.

Lundström, Karl Birger, grosshandlare, (se f. ö. Personalafd.);
^{13/5} 07 vittne vid realskoleexamen (Högre realläroverket på Östermalm) 07.

Marcus, Josef Arnold Arnoldson, intendent, (se f. ö. Personalafd.);
^{13/5} 07 vittne vid realskoleexamen (Högre latinläroverket på Norrmalm) 07.

Munthe, Helge Åke Rudolf W:son, f. 59, fil. d:r, rektor vid Frans Schar-taus prakt. handelsinst. 90, Fjällg. 23 A, riks. 56 80, allm. 38 37;
^{13/5} 07 vittne vid realskoleexamen (Katarina realskola) 07.

Pegelow, Fredrik Wilhelm Henrik, direktör, (se f. ö. Personalafd.);
^{13/5} 07 vittne vid realskoleexamen (Högre realläroverket på Norrmalm) 07.

Persson, Per Erik, öfverlärare, (se f. ö. Personalafd.);
^{13/5} 07 vittne vid realskoleexamen (Katarina realskola) 07.

Pettersson, Alfred, f. 67, med. d:r, föreståndare för Hälsovårds:s bakteriologiska laboratorium 07, Schéeleg. 8.

Rosengrén, Carl Olof Laurent, grosshandlare, (se f. ö. Personalafd.);
^{13/5} 07 vittne vid realskoleexamen (Högre allmänna läroverket på Södermalm) 07.

Ruus, Per Johan Emanuel, f. 48, öfverkontrollör, Högbergsg. 32, Maria 8 73;
^{13/5} 07 vittne vid realskoleexamen (Katarina realskola) 07.

von Schéele, Frans Alexander, professor, (se f. ö. Personalafd.);
^{13/5} 07 vittne vid realskoleexamen (Högre allmänna läroverket på Södermalm) 07.

Sjögren, Pehr August, fabrikör, (se f. ö. Personalafd.);
^{13/5} 07 vittne vid realskoleexamen (Högre latinläroverket på Norrmalm) 07.

Sällström, Gustaf Fredrik Wilhelm, ingenjör, (se f. ö. Personalafd.);
^{13/5} 07 vittne vid realskoleexamen (Högre realläroverket på Norrmalm) 07.

Söderberg, Olof Alfred, grosshandlare, (se f. ö. Personalafd.);
^{13/5} 07 vittne vid realskoleexamen (Högre realläroverket på Östermalm) 07.

Törneblad, Henrik Ragnar, bankofullmäktig, (se f. ö. Personalafd.);
^{13/5} 07 vittne vid realskoleexamen (Högre allmänna läroverket på Södermalm) 07.

Wassberg, Anton, folkskollärare, (se f. ö. Personalafd.);
^{13/5} 07 vittne vid realskoleexamen (Högre realläroverket på Norrmalm) 07.

Welin, Karl Gustaf Armand, byrådirektör, (se f. ö. Personalafd.);
^{13/5} 07 vittne vid realskoleexamen (Högre realläroverket på Östermalm) 07.

Ödman, Nils Petrus, f. 38, fil. d:r, f. d. lektor, RNO, Schéeleg. 14, riks. 68 32;
^{13/5} 07 vittne vid realskoleexamen (Kungsholmens realskola) 07.

Öhrström, Karl Adolf, f. 68, länsjäg-mästare, sekreterare och forstligt biträde i Stockholms läns skogsvårdsstyr., tillsyningsman för Stadens jordegendommar, Engelbrektsg. 13, riks. 54 22.

Rättelser.

Sid. 31. Efter Drätselnämndens delegerade bör tilläggas *m. fl.* Här upptagas nämligen vissa *kommittierade* (som ej äro medlemmar af Nämnden).

Sid. 40. Efter *Fröman*, N. O., mottagningstid 2,30—3,30 bör tilläggas *Munkbron 1 A.*

Sid. 56. Under titeln *Föreständerskor* böra införas *Albion*, P. Ch., *köksföreständerska* och *Hällström*, V. H., *tvättföreständerska*, i stället för den förefintliga uppgiften, som är oriktig.

Sid. 86. Under titeln *Protokollsförare* bör stå: *Lybeck*, J. A.

Sid. 86. I stället för titeln *Vaktmästare* bör stå *Vaktmästare och tillsyningsmän.*

Sid. 87 vänstra spalten, sjunde raden nedifrån står *Wrétman*, bör vara *Wretman.*

Sid. 112, midt på sidan står under rubriken *Kamrerare* *konomiärenden*, bör vara *ekonomiärenden.*

Sid. 129, vänstra spalten, andra stycket, står *enlighet*, bör vara *enhetlighet.*

Sid. 140, vänstra spalten, 5:te raden nedifrån, står *högskolan*, bör vara *skolan.*

Sid. 166, vänstra spalten, andra stycket, står *åtta ledamöter*, bör vara *nio ledamöter.*

Sid. 166, högra spalten, 12:te raden uppfifrån, står *transportarbetareförbundets*, bör vara *Transportarbetareförbundets.*

Sid. 167, högra spalten, 16:de raden nedifrån, står *Holter*, C. Y., bör vara *Holter*, C. V.

Sid. 170, högra spalten, 19:de raden nedifrån, står *Ulrich*, bör vara *Ullrich.*

Sid. 170, högra spalten, 13:de raden nedifrån, står *Carlmau*, bör vara *Carlman.*

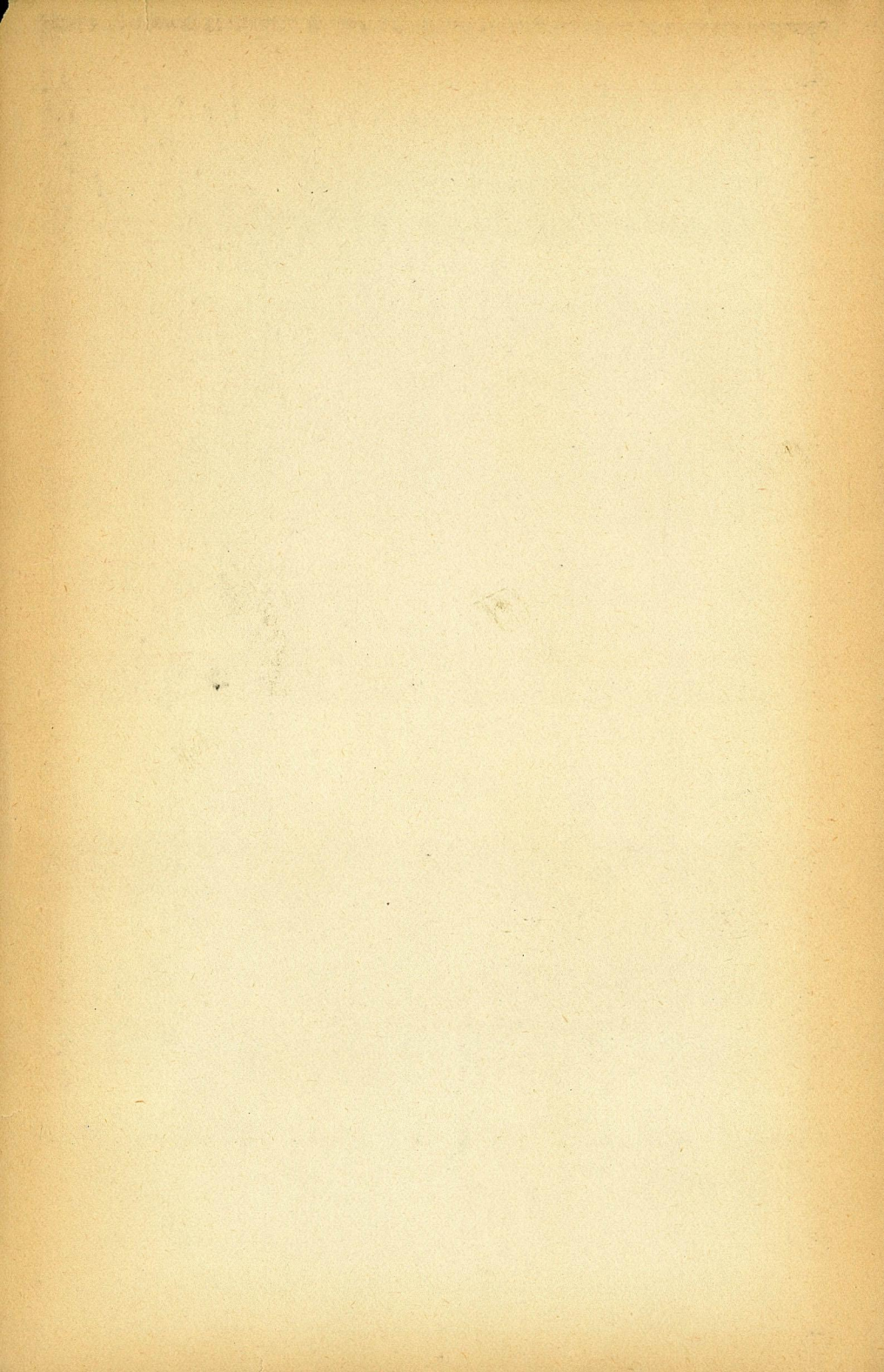
Sid. 171, vänstra spalten, 4:de raden nedifrån, står *Odin*, S. I., bör vara *Odin*, S. J.

Sid. 173, nedersta raden, stå *Peyron*, C. E. A., bör vara *Peyron*, A. E.

Sid. 174, högra spalten, står som sekreterare och kamrerare i *Borgerskapets änkehus* *Peyron*, C. E. A., bör vara *Peyron*, A. E.

Redaktionen af
Stockholms Kommunalkalender
Svenska Kontoret - STOCKHOLM

Utselstreckning förstås förmedla följande
betydelse och tillägg: Stockholms Kommun-
kalender.



PLAN ÖFRER STOCKHOLM ÅR 1907.

Skala: 1:12000

Teckenförklaring:

- Bebyggda kvarter
- Obebyggda
- Park inom stadsp.
- Färes. åt samt Djurgårdsområdet
- Stadsplanegränns
- Förvaringsgränns
- Rotegränns
- Förvarn. o. rotegränns fören.
- Jernväg
- Spårväg
- Angslipslinje
- + Pastorsexpedition
- Rotemansexpedition
- + Postkontor
- + Telegrafstation
- + Polisstation
- + Brandstation
- + Brokstation
- + Tunnel
- Gator och torg öppna för alm. trafik.
- Bst. gator och torg ej öppna för alm. trafik.



STOCKHOLMS OMGIFNINGAR
Skala: 1:100000

Stockholms Överståthållarens gränns



