



GASEN I HEMMET



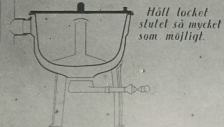
TVÄTTPANNA

ÅR 1926 UPSÄLLES 219 st i STOCKHOLM

Bränsleåtgång pr. tvåldag ungefär 10-12 kubm gas eller för kr 120-130 Vid vedeldning åtgår pr. tvåldag ungefär 1 säck björkved ö kr 2:35

fördelar med gas:

Ingen oska - Inlet sot - Inga bränsletransporter - Inlet besvär med ändringen - Lätt att reglera värmen -

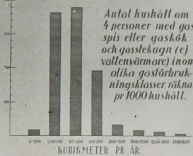


Håll luckat stulet så mycket som möjligt

SPIS

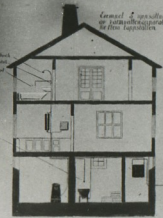
52326 st UPSÄTTA I STOCKHOLM
ÅR 1926 UPSÄTTES 6940 st

I medeltal förbrukar ett 4-personers hushåll med gasspis ca 200 kubm gas per år eller för kr 69:40.
De otillräckliga hushållen ha mycket olika gasförbrukningar som framgår av nedanstående framställning



VATTENVÄRMARE

9616 st UPSÄTTA I STOCKHOLM



General 2 uppsättningar för tvättstugor och för flera kökspislar

VÄRMESKÅP

2149 st UPSÄTTA I STOCKHOLM
ÅR 1926 UPSÄTTES 70 st



GASSTRYKJÄRN

Bränslekostnad 1:6 öre pr tim.
Inga sladdar som avstämka på rörelsefriheten.



BRÄSTÄNDARE

SEDAN HÖSTEN 1926 HA UPSÄTTES 155 st.

Underlättar färdningen av värmeledningspannan Billigare än att färdna med ved Man behöver ej raka ut den stocknade fyren varjämgen obehagligt askdam undvikas Färdar koksen på 15 min. kostnad 5:00.

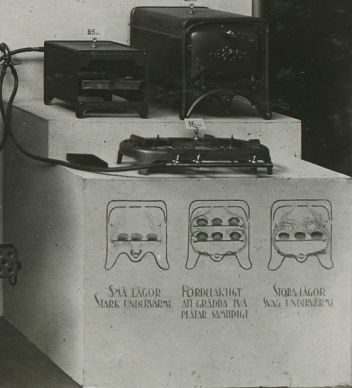


GRILLUGN

Genom hastig anrättning vid stark värme blir maten smakligare och mera hälsosam Inga fettämnen behövas Ugnen är även lämplig för rostning av brod

GASTELEUGN OCH GASKÖK

Gasteleugn och gaskök kunna ersätta gasspisen och är lämpliga att använda i äldre hus som sakna värmeledning samt ha ved spis i köket



SVA LAGOR MARK INDRASIM FÖRBRÄNDET AV GRABBY IVA PLÅR SÄNDIGT SVA LAGOR SVAG INDRASIM