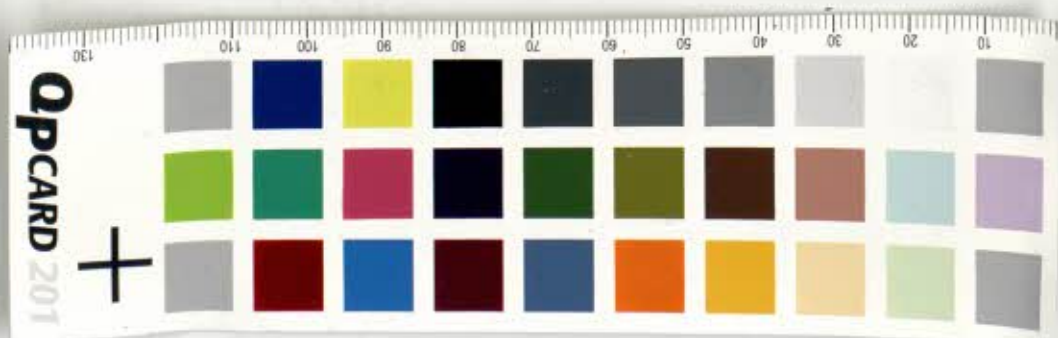


Undertecknad anser denna Charta vara äldre än 1547,  
 emedan det därå tecknade thedie gränset i från Stortor-  
 get utmed Svartmunkegatan, hvilket till hört Svartmunke-  
 kloster, och ungefärligen svarar emot den Plats, som K. Johan  
 III År 1571 d. 8<sup>de</sup> Martii anordnade till kyrka Plats ut Tyska  
 Församlingen, fast det aldrig kom till fullbordan, föreställes  
 såsom bebyggt; där likväl man af Stadens protocoLL  
 1547. p. 27 finner, att Svartmunkekloster samma år  
 bröts neder i grund, och fördes till Slottet, samt sanno-  
 likt är, att Platzen sedermera varit öppen, hvilket  
 närmast instämmer med K. Johans ofrånvä-  
 nde bref, och de flere i bemänte Konungs Tid utfärdade  
 de Skrifvelser om Templi S. S. Trinitatis anläggande  
 ther sammastades, så ock med en i Kongl. Landt-  
 mäteri Contoiret befindte sig liten grundritning  
 öfver Delfva Staden inom Broarne tecknad  
 med n<sup>o</sup> 27 och årtalet 1626; hvarest denne Plats föreställes  
 såsom öppen med på skrift öter March. Stockholm  
 den 7 April 1791

Carl F. Ekerman

vänd

Öfranstående afskrift af den å nedföryade karta befin-  
 tliga påskrift är gjord år 1877, bezeuger  
 Aug. Brodlin.  
 Mannens.



Åldern flyttades vidare därpå, att på andra kvarteret,  
i hörnet vid Kinshäste och Svartmangatorne, där Pet  
Gertruds Gillestuga 1561 var belägen inga få kallade  
conforta, utanför huset äro tecknade, hvilka ej eller  
dittkommo förr, än efter Kgl. Brefvet d. 18 Jan. 1570.

I öfrigit är denna Charta, på vilket den säres fulla  
Staden och de värnaste Tröskerna på wass och Löder, år 1791 i koppar  
Stucken af S. Åkerlund, att bifogas Studijsi... Rivedes i  
Upsala utgifne och d... ventilerade Disputation  
de Ecclesia Sveconica et Templo S<sup>t</sup> Gertrudis Holmi-  
ensi; på Understecknads insändande

Carl F. Ekerman

Öfverstående afskrift af den i nedförynde karta befin-  
liga afskrift är gjord år 1877; betygar

Chuz. Brodin.

Amannens.

(1925)  
Kartan nummer 11000 gles i samu up-  
sett i arkivet

