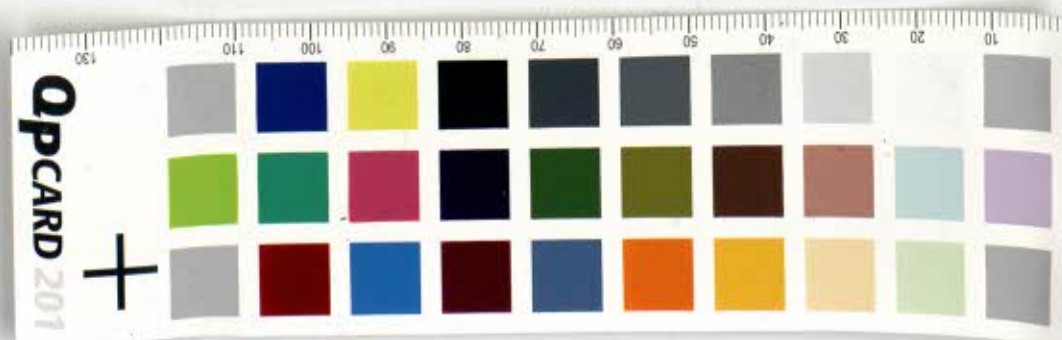


Katans portff.

192.
-173
Beskrifning till Chartan öfver Danwicks-Hos-
pital, med stafs tillhörande Lägenheter.

- | | numr. |
|---|--|
| A. Hospitets med Kyrko-
byggnaderna | X. Likhåd. |
| B. Inspisitors Bastället | Y. Gårds nummer |
| C. Trädgårds kaffera koran,
de till Bastället | Z. Aftträdens |
| D. Thora Magazins huset | a. Kangelbåd och förvarings-
rum, jämte wagnshus |
| E. En trälbåd | b. Klostrars Bastället |
| F. Material Både Gard | c. Klostrars Trädgårds kaffera |
| G. Nya Enskens Byggnaden | d. Wedbosar för Militair Hos-
pitalets fattig, tröden, och
Klostrars Bastället |
| H. Uthus Byggnaden | e. Kontrollörens trädgårds kaffera |
| I. Omä båd uti och uti,
der kaffera | f. Inspisitors Trädgårds |
| K. Ett Lusthus i trädgårds kaffera | g. Skall, Jaktas, kalv- och-
material båd, samt Inspisitors |
| L. Militair Hospitets Bygg-
naden med fattig tröden | h. Carserack aftträd |
| M. Lilla Magazinet | i. Förvarings båd, för gamla
kläder, perfeldare |
| N. Kyrko-Herde Bastället | k. Hospitets Wedgård |
| O. Trädgårds kaffera korande
till Bastället | l. Lastage Bryggare till wed-
gårdens |
| P. Gårds nummer | m. Svätt Bryggare |
| Q. Uthus byggnader till
Bastället | n. Lastage-Bryggare |
| R. Kontrollörens Bastället | o. Badhus- och aftträdens |
| S. Uthus byggnaden till be-
stället | p. Lusthus |
| T. Kontrollörens trädgårds
kaffera | q. Gamla Dårhuset, begagnas
nu af fattigade fattig brön. |
| U. Kontroverspriserarens och
drängstugus byggnaderna | r. Levarn huset |
| V. Trädgårds kaffera till be-
stället | s. Nijolnars Inspisitors-
Bastället |
| W. Carserions Huset | t. Magazinet till Qvarn |
| | u. Qvarn-Byggnaden |
| | v. Uthus byggnader till Nijoln-
ars Bastället |



Ret. 192

193.		
x.	Stora Barnhus byggnaden	yy. Så kallade Stjölmanens
y.	Trädgårds kappad tilltiff nämnda byggnad.	zz. Olof Swenssons gård.
z.	Wedbodars till Stora Barnhus-gården.	aa. Trädgårds kappad.
aa.	Afträdens	äa. Så kallade Smitaren
bb.	Ladugårds byggnaden	äb. Hammarbergs gård.
cc.	Så kallade Herr Wasfers mans gård.	äc. Smiden Sederbergs tomte med äbyggnad. Jern på vissa är bebyggnas. emot hysa till Hospitalet.
dd.	Trädgårds kappad	äd. Sederbergs egen byggnad utförd på Hospitalets grund.
ee.	Wedbodars	ae. Uthus byggnaden
ff.	Så kallade fru Ragths äio gård	af. Badstugan
gg.	Trädgårds kappad	ag. Så kallade Mademoiselle Kasjelheims byggnad
hh.	Trykta wachbarns bostället	ah. Så kallade Lithanders byggnad
ii.	Så kallade fru N. q. boms gård.	ai. Wedbodars till Lithanders sra byggnaden
kk.	Uthus byggnaden	aj. Lithanders sra Trädgård, kappad
ll.	Trädgårds kappad	
mm.	Så kallade fru Wahl- bergs byggnad.	
nn.	Så kallade fru W. lorn, fers byggnad	
oo.	Så kallade fru Teg- nanders gård-	
pp.	Så kallade Granboms stuga	
qq.	Uthus byggnaden	
rr.	Trädgårds kappad	
ss.	Lusthus	
tt.	Så kallade fru Harps, eller Westerbergs byggnad	
uu.	Uthus byggnad	
vv.	Gårds rum	
xx.	Brunnen	

Späckholmens den 7. Julii 1822

