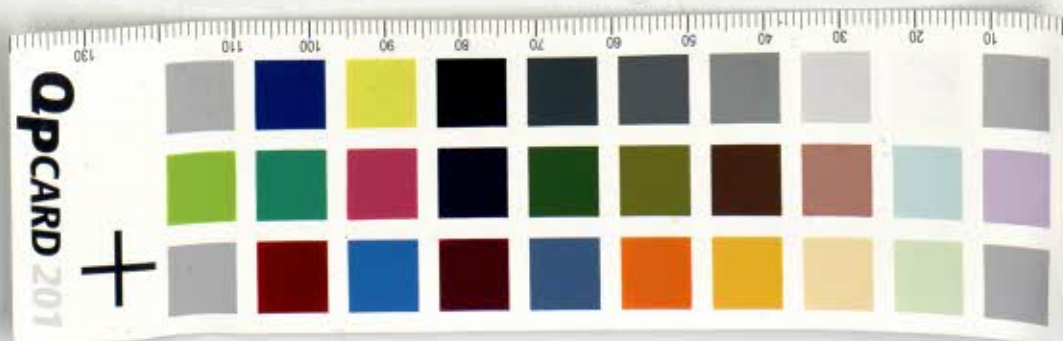


S. SCH.

Sedan Wederborande quannar förut
 därmed blifvit tillfogde, har Underbetydnad af,
 mått Herr Kammereraren Eric Isaac Alm-
 quens Hus gärd: Trädgårds. Åker. Trög. och-
 Berg. tomter, i Södermalms, och Catharina-
 församling, och Quarteret Grinnabruket, vid
 Grinnsgatan, under N^o 0, 89 & B, efter gamla,
 men 12, och 16, efter nya Nummer. Ordning,
 gen; Också tomter och gärd Egendoms, hos Herr
 Kammereraren Almquens, enligt Kopiebrev den
 5. Januarii innevarande år, af Skattkammars-
 Stads Högade Drätsel. Commission, sig till,
 handadt med full ägarde rätt, emot en Kopie,
 Summa af 1700 R^{ds} Banco. Sedlar.

Hållandes berörde tomter, enligt år 1817,
 den 25. Augusti öfver dessa. Egor författad, Kart,
 ta, samt denne nu gjorda Öfsmätning, innom
 de Linier, som på hosfogade Kartan, äro utmärkte
 med Röd. färg, samt punkterna a. b. c. d. e. f. g. h. i.
 k. l. m. n. o. p. q. r. s. t. u. v. x. y. z, utgörande Area,
 likes 853345 Quadrat Alnar, eller 60 tunnland
 51. Rappeland. Hvar öfver till Herr Kam-
 mereraren Eric Isaac Almquens gifvis denna.

D. Sj.



175

Stockholms stadsingenjörskontor

Nat. 174

Designation och bifogade Kartor.
 Stockholms Stads Ingenjörskontor,
 den 25. Januarii 1878.

Herrn von der Pflanz

Eruet förtaändes Designation och bifogade Grundritning
 här, i följd af Kongl. Byggnings Ordningen, Collegiumi af
 nagra af nämnda. Stockholms Stads Politis Ämbets
 och Byggnings Collegium den 26. Januarii 1878.

Öf Collegiumi vägnar

P. H. Sjöström

