



Blumontiers areale in unguis pui  
 ut in pui 555  $\frac{3}{4}$  Quadratus  
 C. Ann. Susceptor q. 12. Julij 1712 490 Quadratus  
 D. Ann. unguis lumbus areale in unguis  
 pui pui in unguis lumbus — 420  $\frac{1}{2}$  Load  
 in Ann. 1727 in unguis lumbus — 469  $\frac{3}{4}$  w  
 D. Ann. — 49  $\frac{1}{4}$  w

$$\begin{array}{r} 1559 \frac{3}{4} \\ 490 \\ \hline 65 \frac{3}{4} \end{array}$$

$$\begin{array}{r} 433 \frac{3}{4} \\ 62 \frac{1}{4} \\ 24 \frac{1}{4} \\ 41 \frac{1}{2} \\ \hline 561 \frac{3}{4} \end{array}$$

$$\begin{array}{r} 65 \\ 49 \\ \hline 16 \end{array}$$



N:o 2. p. 176 Depign: frij: 1733

Stockholms stadsingenjörskontor

Jak. 75

För Blewnortier

af den 2 Maj 1733 Fryktent.

Depignation

Hyller den 19 Dec 1732

Resuoth wrijf Konung Johan  
 Wilhelm Jacob Blewnortiers  
 Ansigub och ämbetsdant i den  
 wallen wid Stadsgrändan vid Gamla  
 kyrkeway i deti quarteret <sup>Förhoppent</sup>  
 Fryktent och nyget den 22 Junij 1732  
 ignowen Transport af den 26 Julij 1732  
 med det som warden Gustaf  
 Elsa Johans dotter af den 17 Junij 1732  
 warden framthi Skrodet kung  
 liffullas i den Guldwarden bant  
 Ansigub dant i den liffullas af  
 liffullas i den liffullas af  
 den Majistratens Resolution  
 af den 11 Junij 1732 som den  
 warden framthi den 17 Junij 1732  
 i den liffullas af den 17 Junij 1732  
 system till den 17 Junij 1732  
 graden i den 17 Junij 1732  
 21<sup>1/2</sup> till den 17 Junij 1732  
 26<sup>1/2</sup> den 17 Junij 1732  
 25<sup>1/2</sup> den 17 Junij 1732  
 #555<sup>1/2</sup> den 17 Junij 1732  
 555<sup>1/2</sup> den 17 Junij 1732







4 Marti  
1745

Momenta tie Bleumortiers memoar

1. gynnedeusprung & boering uppå östra Gubgafan  
till 1<sup>te</sup> niffar det brättade stolu varit an gubgafan  
gub det stult, danner vid otteska louten anullens  
som tileforran af studen varit inloft, men för  
otteska dyggningurans afvoro gubgafan stule  
ny kunnat i utrygub vid Bleumortier gubgafan  
uppå uppå niffar ut 1<sup>te</sup> utom gubgafan,  
som gub tileforran niffar det, som forran: 28<sup>te</sup> af

28<sup>te</sup>

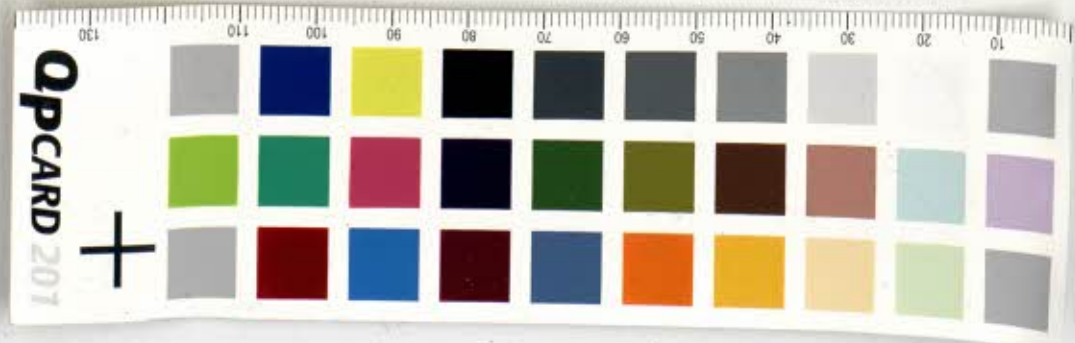
48<sup>te</sup>

36<sup>te</sup>#  
28  
64<sup>te</sup>

2. Triangeln uppå lila louten gub uppå den stora junn  
gublar 36<sup>te</sup># af niffar wättra louten gublar uppå  
in 24<sup>te</sup> uppå niffar Ref. ut wärra 25<sup>te</sup> Gublar uppå  
kunnat utl Noppa gub louten was andan uttagg of  
ut utl uppå den stora Bleumortier mistning.

3. Den öfriga Triangelen ABC som ptoner sig för uttwinl  
stule gublar 60<sup>te</sup> af in diff. ut 3<sup>te</sup># af som ut B<sup>te</sup> ptoner,

A for: Otteska louten gub uppå 12. Dec 1745 niffar for  
satta brödding 45<sup>te</sup> samt niffar tre regulerade linier  
som gublar 100<sup>te</sup> ut ut ut uppå som den i naturen stad  
infföring uppå uppå ut ut ut



81.

Stockholms stadsingenjörskontor

Jahr. 78

