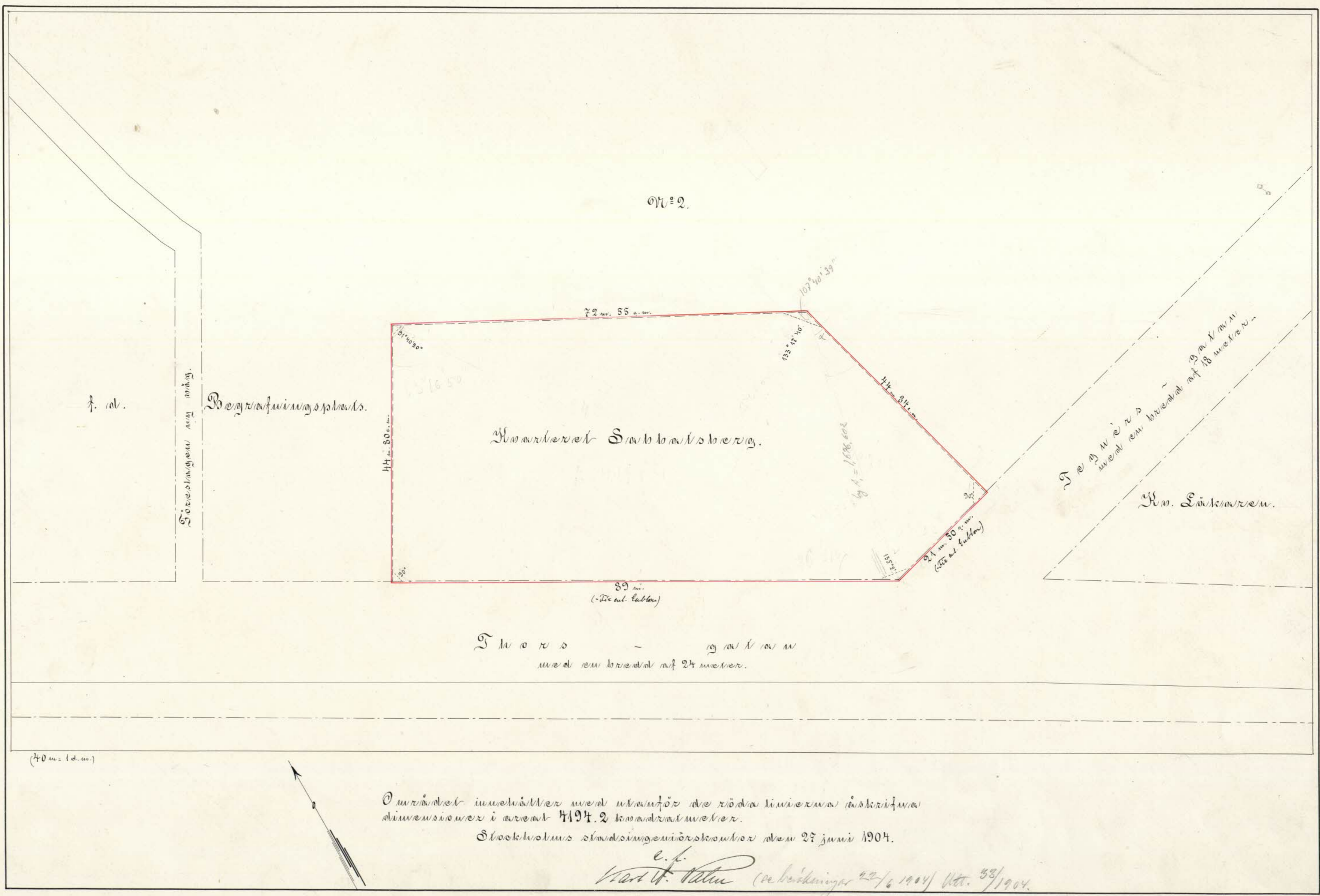


Tomtmarken

öfver
det område, som genom Stockholms stadsfullmäktiges beslut af
den 29 februari 1904 blifvit uti kvarteret Sabbatsberg inom Adolf Fredriks
församling upptäckt till stadens gasverk.



Stora - 19 m. 10 m. m.
med en bredd af 24 meter.

Området innehåller med utantill de röda linierna i skärifvans
dimensioner i areal 4194.2 kvadratkilometer.
Stockholms stadsingenjörskontor den 27 juni 1904.

e. f.
Nils H. Nilén (se teckningar 42/6 1904) Vtt. 53/1904.

P. Sköper (Adolf Fredriks förs.)

----- Faktisk linie. ----- Fastställt gatulinie.
- - - - - För denna linie gällande fastgränser.
_____ Röd färg utill präcktad gränslinie utmärker område i fråga

